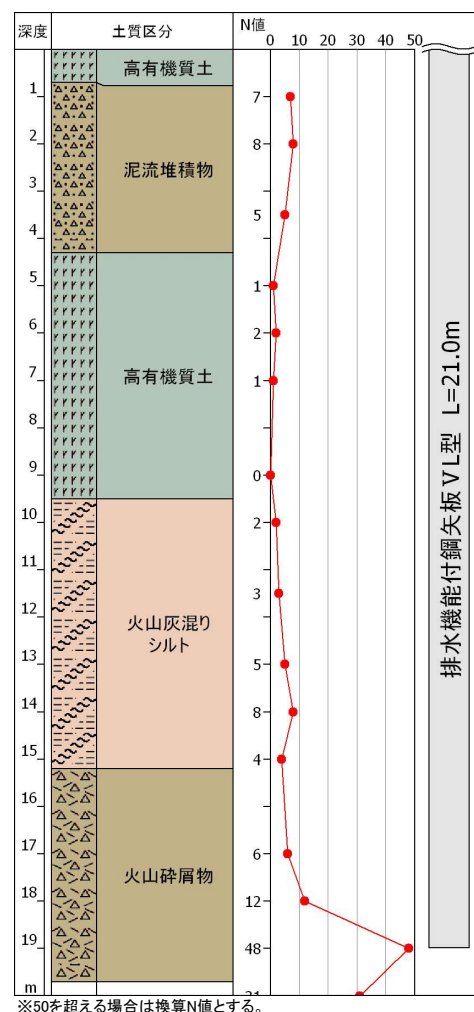
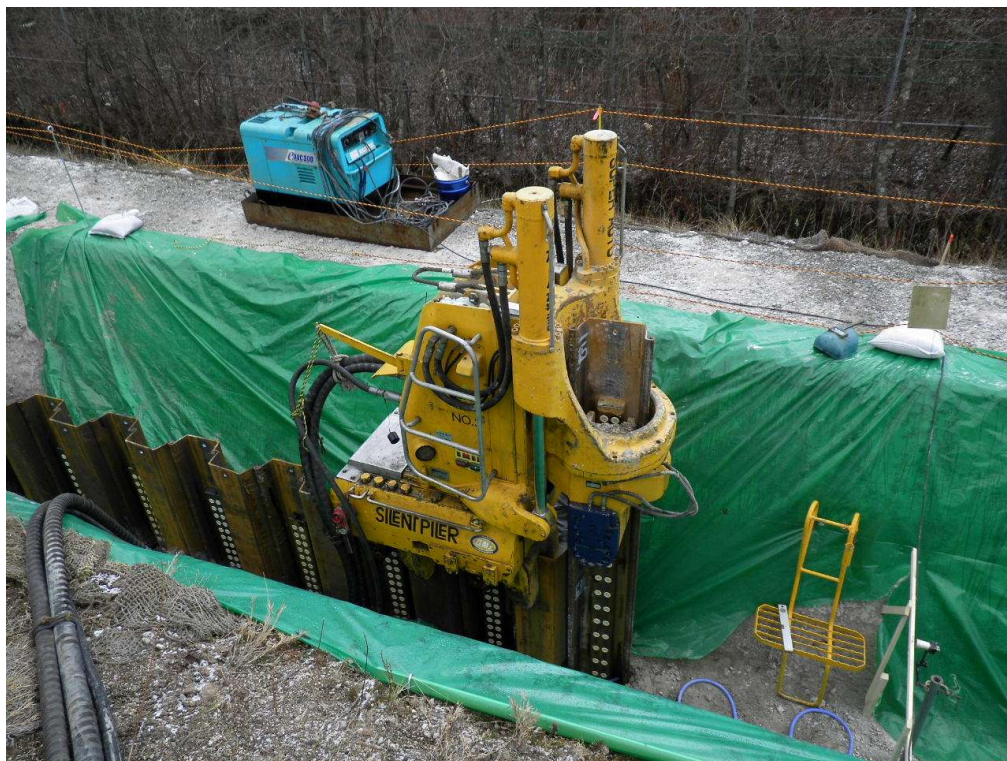


# 液状化抑止工法


 ウォータージェット併用工法


工事名	樽前山火山砂防工事の内苦小牧遊砂地工事
工事目的	砂防工事
施工場所	北海道 苫小牧市
発注者	室蘭開発建設部
元請業者	株式会社 勝田組
施工業者	株式会社 梶川建設
施工期間	H23.11月～H24.1月
施工機械	スーパーオート SA100、スーパーワイドSW100、排水機能チャック
型式・寸法	排水機能付鋼矢板Ⅲ型 L=15.0m IVw型 L=14.0m ⅤL型 L=21.0m
特長・効果	油圧圧入引抜機のチャック部を自社保有の排水機能付チャックに交換。 ウォータージェットを補助併用し、最長 L=21.0mを圧入。