

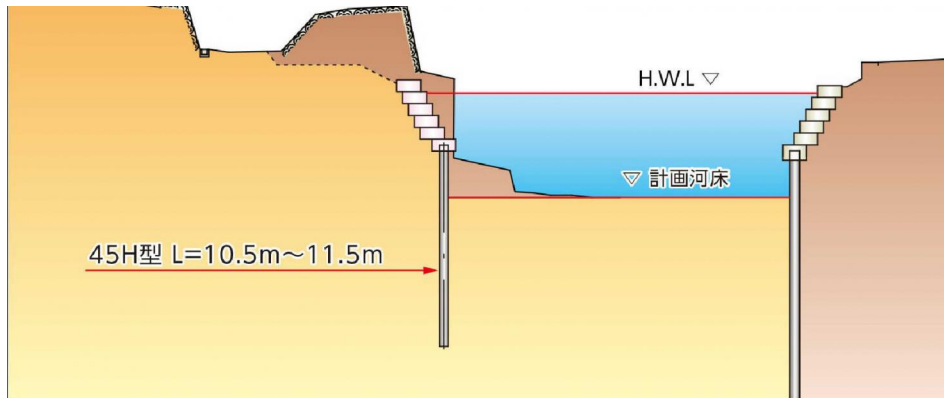
# 硬質地盤クリア工法

ハット形鋼矢板圧入工法

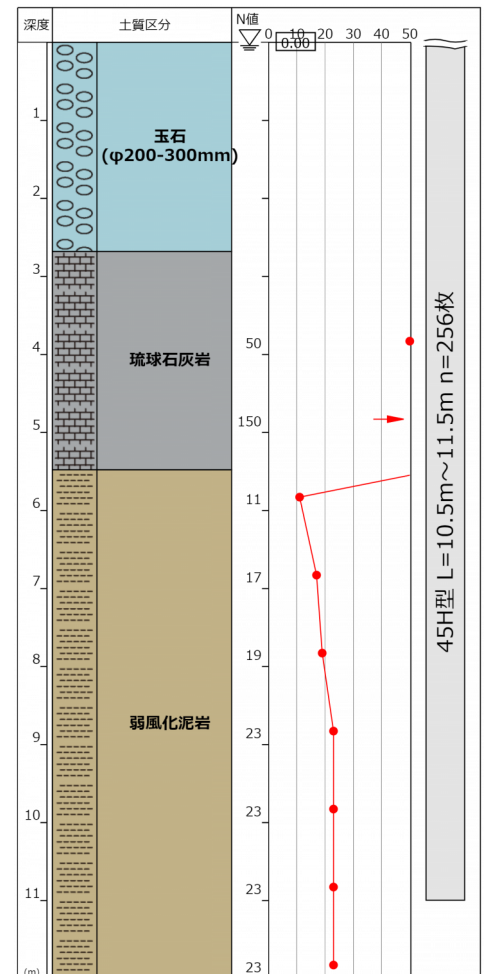
GRBシステム



圧入施工状況



標準断面図



※50を超える場合は換算N値とする。

工 事 名	報得川河川整備工事(R 1 - 2)
工 事 目 的	河川工事
施 工 場 所	沖縄県 南部土木事務所管内
発 注 者	沖縄県 土木建築部 南部土木事務所
元 請 業 者	株式会社 川平土木
施 工 業 者	有限会社 宮一建設工業/株式会社 橋本組
施 工 期 間	2020年3月 ~ 2020年4月
施 工 機 械	サイレントパイラー-F301, ユニットランナー-UR3
型 式 ・ 寸 法	45H型 L=10.5m ~ 11.5m n=256枚
特 長 ・ 効 果	<ul style="list-style-type: none"> <li>・ 河道拡幅のための鋼矢板護岸工。</li> <li>・ 沖縄県内で初めてハット型鋼矢板の硬質地盤クリア工法が採用。</li> <li>・ 鋼矢板上で施工可能なため河川内の限られたスペースで施工可能。</li> <li>・ ハット型鋼矢板は有効幅900mmのため、工費削減・工期短縮が可能。</li> <li>・ 玉石 200-300mm、琉球石灰岩及び弱風化泥岩へのオーガ併用圧入。</li> </ul>