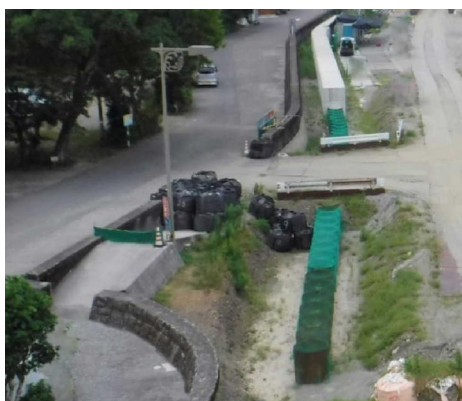




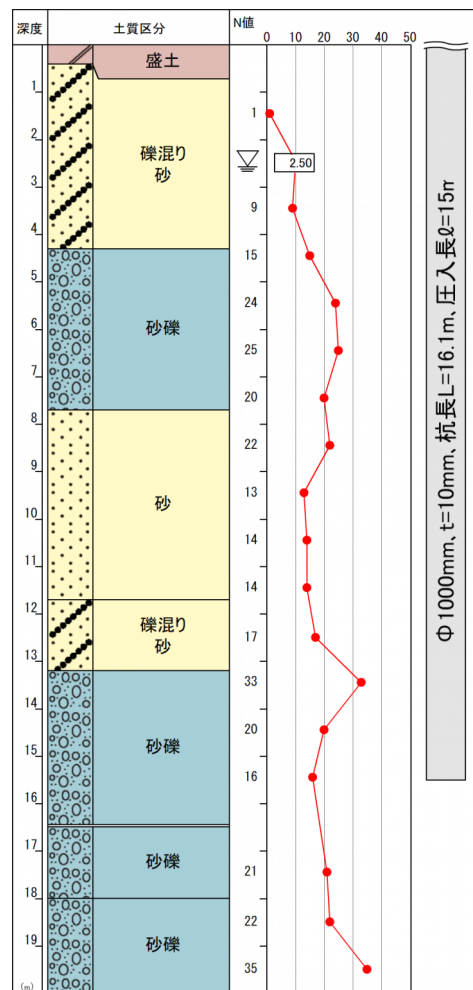
圧入風景



圧入端部



施工後



工 事 名	漁高潮 第26-3-1号 宇佐漁港海岸(井尻地区)高潮対策工事
工 事 目 的	海岸工事
施 工 場 所	高知県 土佐市 宇佐町 井尻
発 注 者	高知県中央西土木事務所
元 請 業 者	株式会社 天將土木
施 工 業 者	株式会社 技研施工
施 工 期 間	2017年11月 ~ 2017年12月
施 工 機 械	ジャイロパイラー F501
型 式 ・ 寸 法	1000mm、t=10mm、杭長L=16.1m、圧入長 =15.0m、n=28本
特 長 ・ 効 果	<ul style="list-style-type: none"> ・ 周辺環境への物理的影響(地盤沈下や近接構造物におけるひび割れなど)を低減。 ・ 杭は油圧力で把持されて圧入されるため、近接構造物等に接触しないよう自在にコントロールでき、長尺杭でも安全に施工。 ・ 圧入機のトルク改善を目的に、ハイスペック機を投入。