

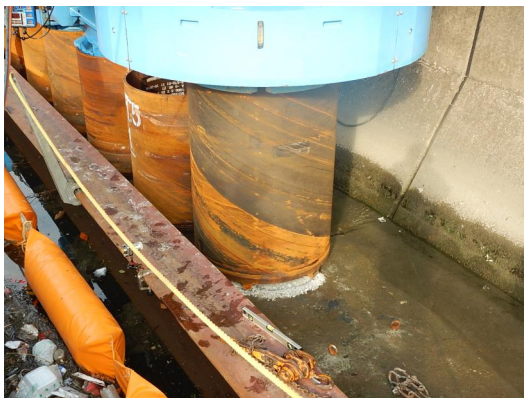


ジャイロプレス工法

○ 鋼管杭圧入工法



全景



護岸削孔状況

工 事 名	一級河川 第二寝屋川 耐震対策工事（下城見橋上下流右岸）
工 事 目 的	護岸補強
施 工 場 所	大阪府 大阪市城東区鳴野西二丁目地内
発 注 者	大阪府都市整備部寝屋川水系改修工営所
元 請 業 者	株式会社 シイナ
施 工 業 者	株式会社 技研施工
施 工 期 間	2018年12月
施 工 機 械	ジャイロパイラー F401
型 式 ・ 寸 法	1000/20 L=21.5m
特 長 ・ 効 果	<ul style="list-style-type: none"> ・ 回転圧入により障害物をくり抜いて構造体を構築することができる。 ・ 工事用地が狭い現場において近接構造物や周辺住民に影響を与えぬまま、工事本来の目的を達成することが可能。 ・ 軽量コンパクトに開発された圧入機本体が既設矢板と反力基盤にて一体化しているため、工事の影響範囲を最小限にとどめ安全確実に施工が可能。

