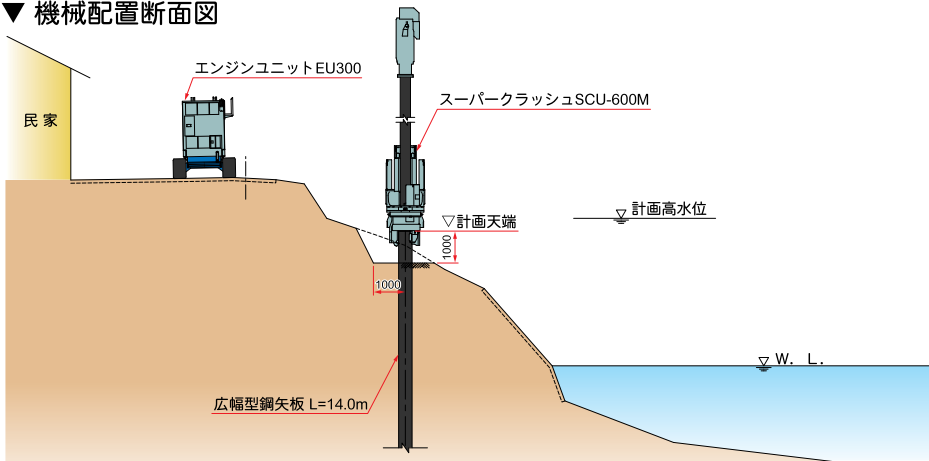


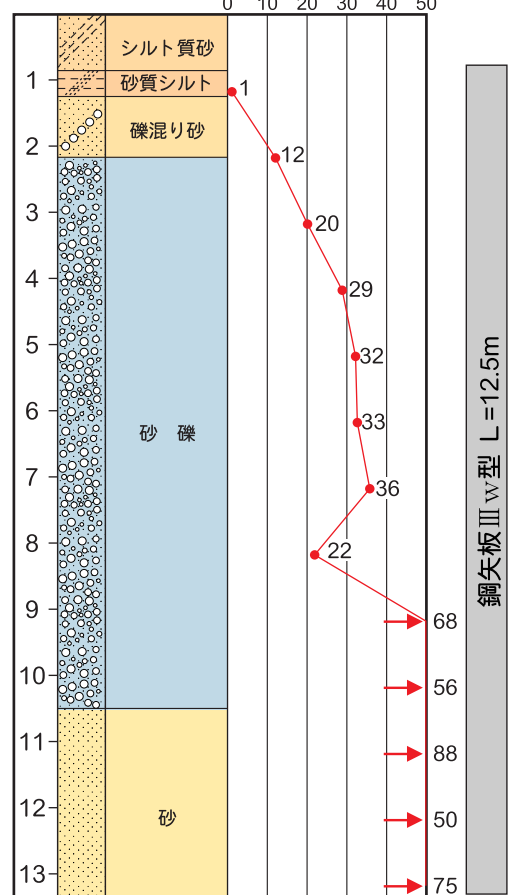
硬質地盤クリア工法



▼ 機械配置断面図



▼ 土質柱状図



▼ 工事概要

工事名	常呂川左岸常呂橋上流地先災害復旧工事		
施工場所	北海道北見市常呂町		
発注者	北海道開発局網走開発建設部北見河川事務所		
施工業者	五十嵐建設 株式会社	圧入業者	株式会社 技研施工
区分	オーガ併用圧入	施工期間	H19.7月
施工機械	スーパークラッシュSCU-600M		
工事目的	護岸改修に伴う土留擁壁工事		
型式・寸法	鋼矢板Ⅲw型 L=9.5~12.5m n=263枚		
特長・効果	軽量コンパクトな機体が既設鋼矢板と一体化しているため、周囲への威圧感を低減し安全確実に施工が可能。 周辺施設および環境に対し振動・騒音による悪影響を与えず施工可能。 仮設の工種・工程・費用を大幅に削減。		