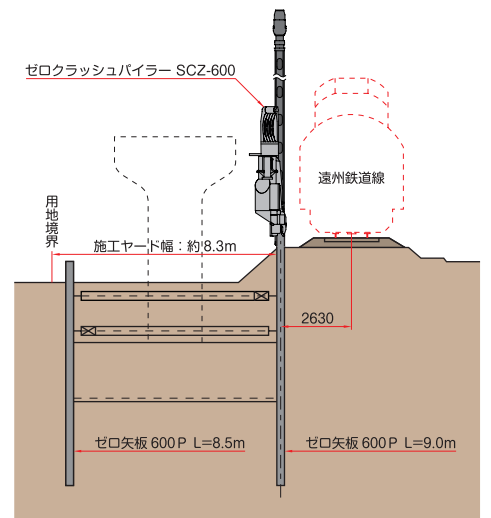



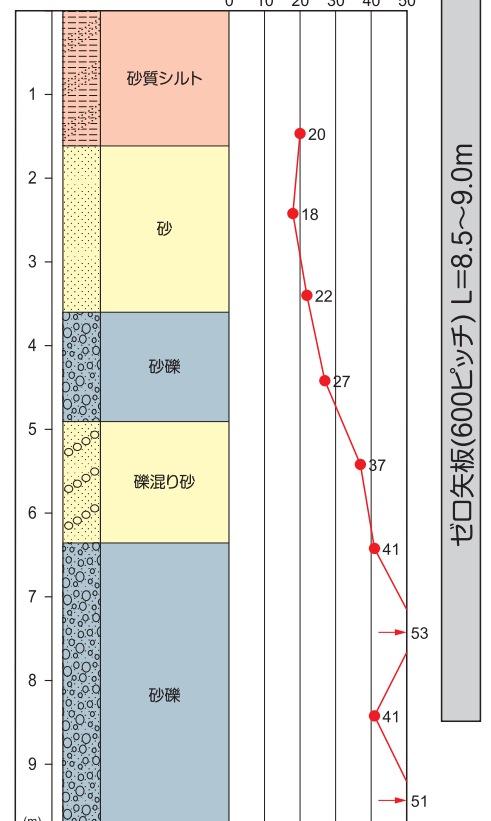
# ゼロクリアランス工法



## ▼ 工事概要

工事名	平成20年度 連続立体交差事業 遠州鉄道鉄道線 鉄道高架工事(下部工4工区)		
施工場所	浜松市 中区上島四丁目 地内		
発注者	浜松市役所 南土木整備事務所		
施工業者	株式会社 鈴木組	圧入業者	株式会社 小澤土木 
区分	オーガ併用圧入	施工期間	平成21年4月～
施工機械	ゼロクラッシュパイラー-SCZ-600		
工事目的	鉄道高架化に伴う新設橋脚の仮締切工		
型式・寸法	ゼロ矢板(600ピッチ) L=8.5~9.0m n=134枚		
特長・効果	<p>建築限界の外で施工が可能であり、作業時間の制約がなく、従来工法と比較して大幅な工期短縮、工費削減が可能。</p> <p>狭小な作業ヤード内で2台施工が可能であり、従来工法と比較して大幅な工期短縮が可能。</p> <p>オーガの削孔範囲が掘削側(営業線と反対側)のみになるため、ジェット併用圧入と比較して、営業線への影響を最小限に抑えることが可能。</p> <p>※ NETIS登録番号:CB-980118-V、CB-990064-A (国土交通省新技術情報提供システム)</p>		

## ▼土質柱状図



※ 50を超える場合は換算N値とする。