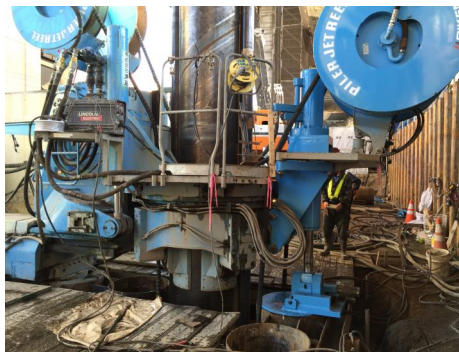


ウォータージェット4台使用（濁水処理設備併用）



首都高桁下施工



鋼管矢板最終杭締切状況

工事名	(改)堀切小管JCT間改良・基礎擁壁工事(P11橋脚)
工事目的	道路工事
施工場所	東京都葛飾区堀切四丁目～同区小管三丁目
発注者	首都高速道路株式会社
元請業者	東急建設(株)
施工業者	株式会社角藤
施工期間	2015年11月～2015年12月
施工機械	鋼管パイラーPP200E
型式・寸法	800 L=40.5m P-P型 3～5箇所継
特長・効果	<ul style="list-style-type: none"> 鋼管矢板締切施工 最大N値50以上をウォータージェット併用することで圧入 圧入杭材及び施工方法を綿密に計画することで精度良く施工。

