



上部障害クリア工法

U形鋼矢板圧入工法

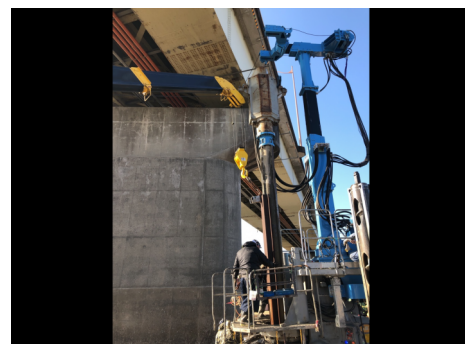
硬質地盤クリア工法



施工中

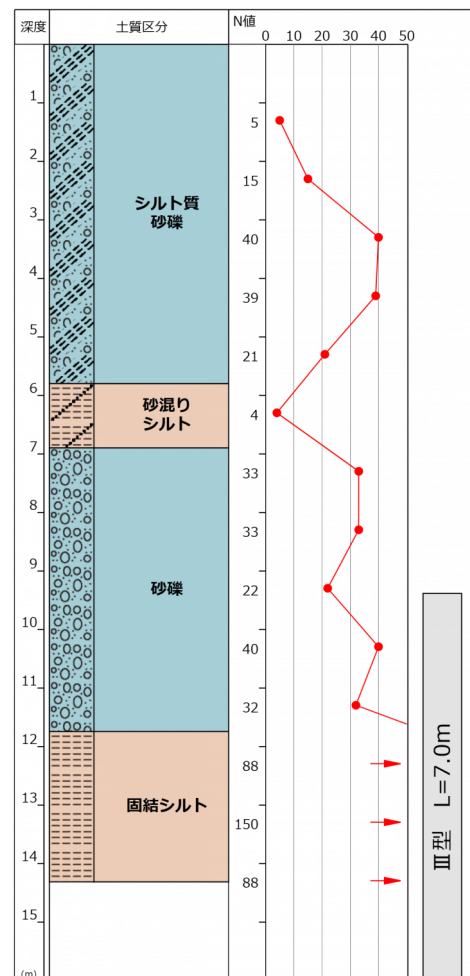


施工前



施工中

工 事 名	主要地方道久居美杉線（小戸木橋）橋梁補強工事
工 事 目 的	河川工事
施 工 場 所	三重県 津市一志町其村743-1
発 注 者	三重県土木整備部
元 請 業 者	株式会社 林組
施 工 業 者	株式会社 梶川建設
施 工 期 間	2022年11月～2023年5月
施 工 機 械	400M ハンドリングシステム
型 式・寸 法	型 L=7.0m
特 長・効 果	・上部クリアランス障害がある場所にて、WJ併用の補助工法を使用して圧入不可能な硬質地盤でも、硬質地盤クリア工法をハンドリングシステムを使用して圧入施工が可能になりました。



※50を超える場合は換算N値とする。