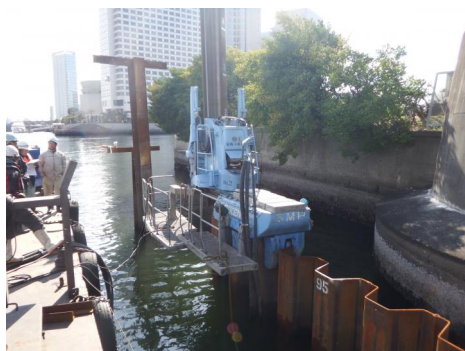


# ハット形鋼矢板圧入工法



工 事 名	平成26年度 京浜運河（港南四丁目）防潮堤（改良）建設工事
工 事 目 的	護岸工事
施 工 場 所	東京都 港区港南4丁目
発 注 者	東京都港湾局 東京港建設事務所
元 請 業 者	家島建設 株式会社
施 工 業 者	株式会社 梶川建設
施 工 期 間	H27年2月
施 工 機 械	サイレントパイラー ECO900
型 式 ・ 寸 法	ハット形鋼矢板45H L=16.0m
特 長 ・ 効 果	広幅鋼矢板（600ピッチ）に対し、施工枚数を33%縮減、単位壁面当たりの鋼材質量を7～29%程度の低減で工事費、材料費削減・工期短縮。 砂層 max 27。

