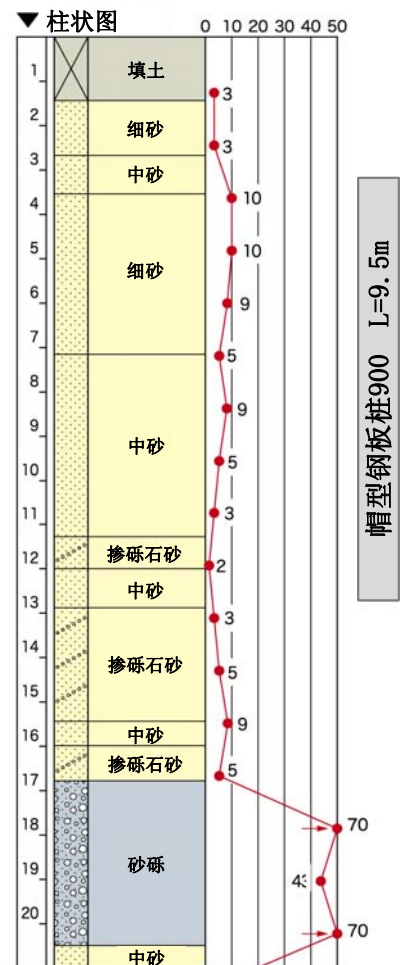
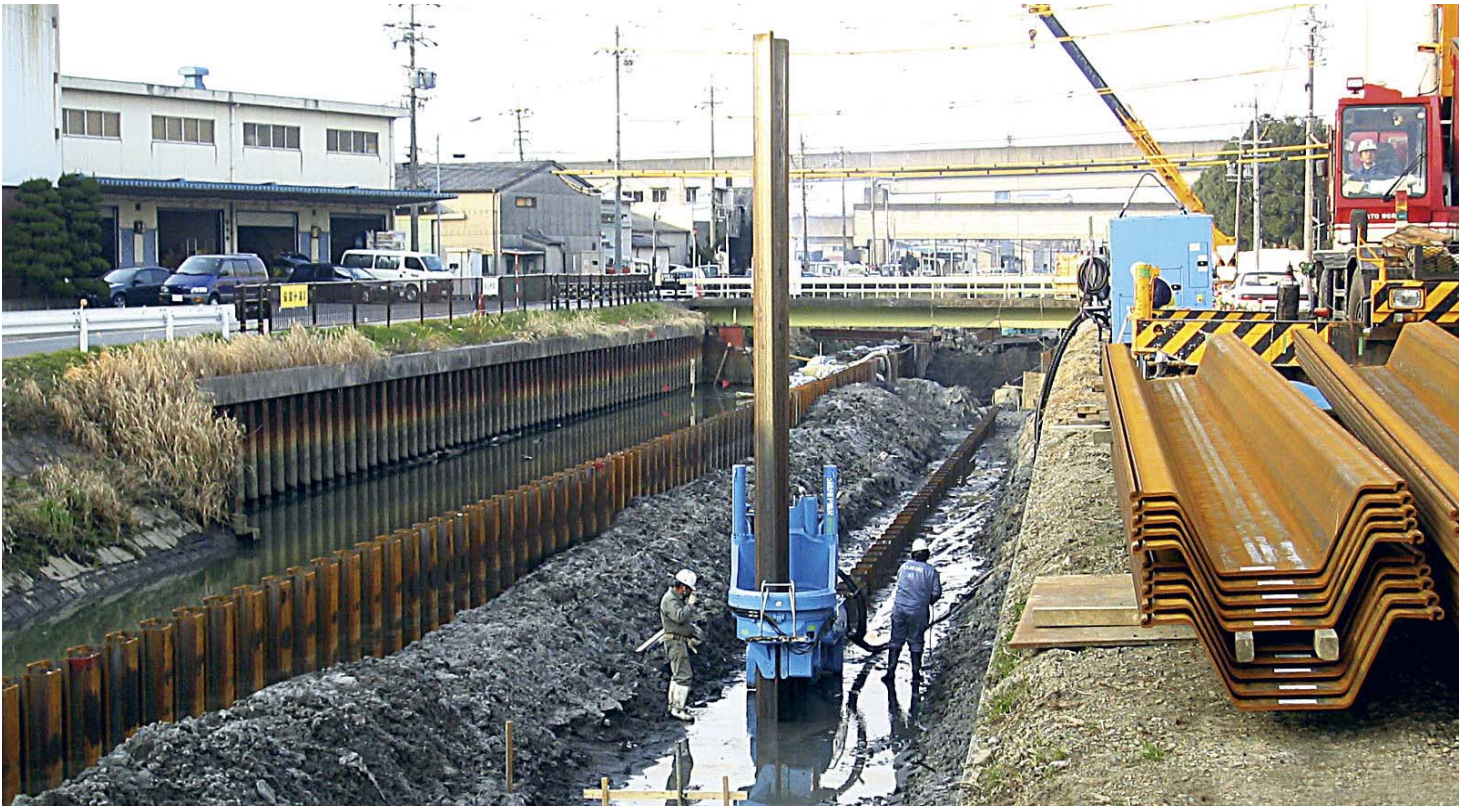




帽型钢板桩压入工法



帽型钢板桩压入工法



※超过50时运用换算N值进行计算。

工程名称	地基浸水对策特别紧急工程（水场川）
工程内容	河流修复工程的钢板桩护岸
工程地点	日本国爱知县名古屋市西区新木町地区内
发包方	爱知县尾张建设办事处
总包	株式会社秋田组
施工单位	株式会社梶川建设
工期	2007年3月
施工机型	静压植桩机EC0900
施工内容	帽型钢板桩 L=9.5m, 182根
特点·成效	①不影响生活环境（无振动·无噪声）的无公害工法。 ②帽型钢板桩的有效宽度是宽幅钢板桩的1.5倍工程，所需钢板桩数量减少了67%，有效实现了经济性。 ③通过实施自动运行，实现了高精度施工。



上海代表处 中国上海市浦东新区银城中路168号 上海银行大厦21楼

TEL: +86-21-5116-7170 FAX: +86-21-5116-7116 URL: <http://www.giken.com/zh/>

© 2012 株式会社技研制作所 保留所有权利。