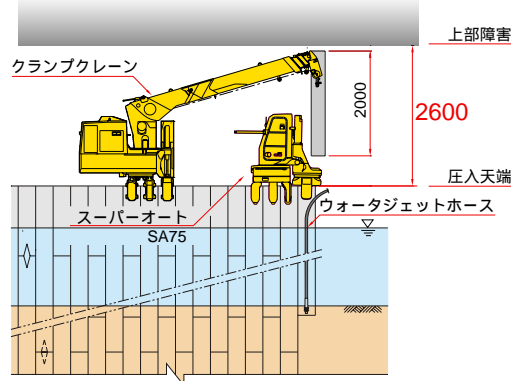
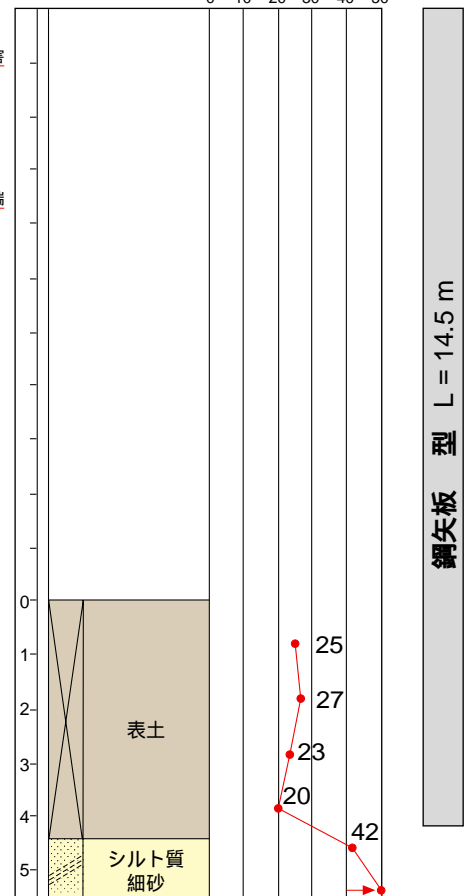




側面図 新平和橋



土質柱状図



) 50を超える場合は換算N値とする。

工事概要

工事名	新平和橋改修工事(下部工)		
施工場所	東京都 大田区 東海(新平和橋)		
発注者	大田区	施工業者	ハザマ・大日本・泰成・木村JV
圧入業者	(株)八戸重機		
区分	ジェット併用圧入	施工期間	H 9.12 ~ H 10.2
施工機械	スーパーオート SA75、クランプクレーン		
工事目的	橋梁架替工事に伴う仮締切り		
型式・寸法	鋼矢板 型 L = 13.0、14.5 m 5ヶ所継 型 L = 9.0、10.0 m		
特長・効果	低空間(2.6m)での施工が可能 都市機能(主要幹線道路)を阻害しない		