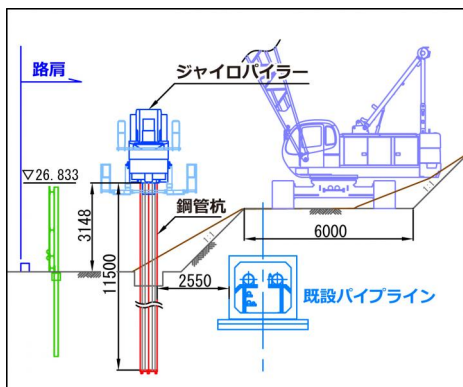
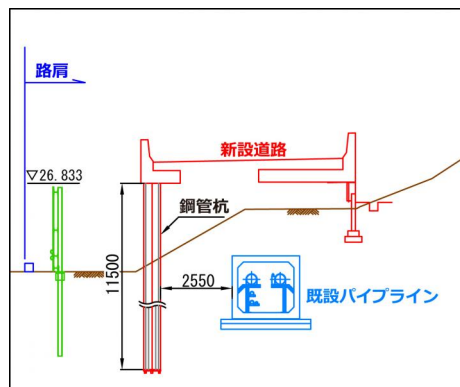




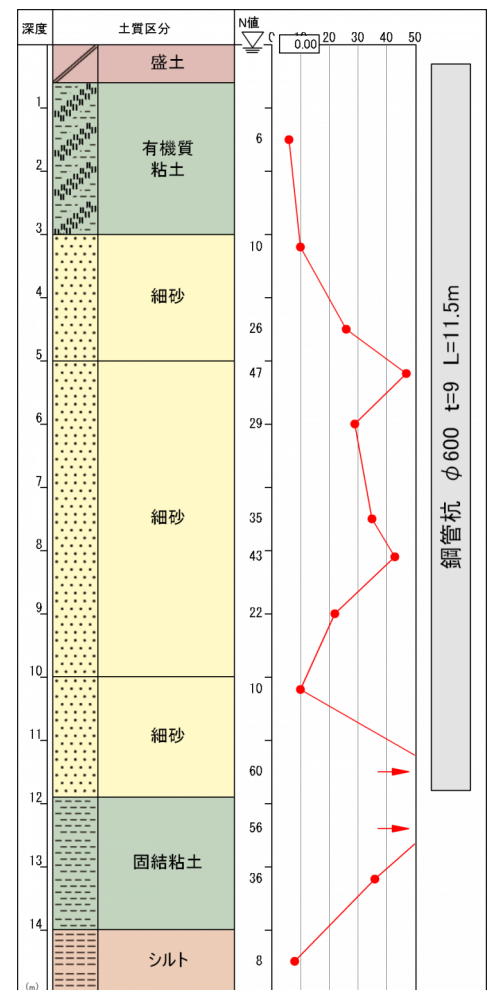
施工状況



機械配置断面図



完成時構造図



※50を超える場合は換算N値とする。

工事名	東関東自動車道 酒々井インターチェンジ工事
工事目的	インターチェンジ新築
施工場所	千葉県 印旛郡酒々井町
発注者	東日本高速道路 株式会社
元請業者	鹿島建設 株式会社
施工業者	株式会社 技研施工
施工期間	2012 12月
施工機械	ジャイロパイラー GRV0615(SP3)
型式・寸法	600 t=9 L=11.5m n=39本
特長・効果	鋼管杭上での施工は可能であり、仮設栈橋を必要とせず、仮設レスにより、工期短縮を実現 高速道路脇でのコンパクトな施工を実現