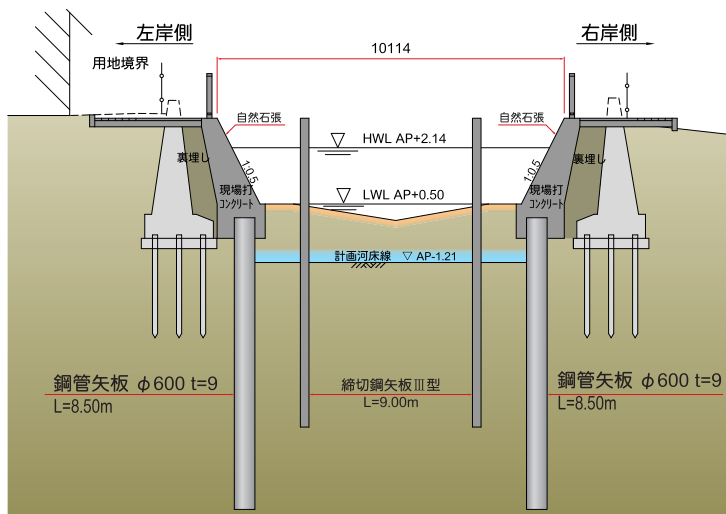


ジャイロプレス工法

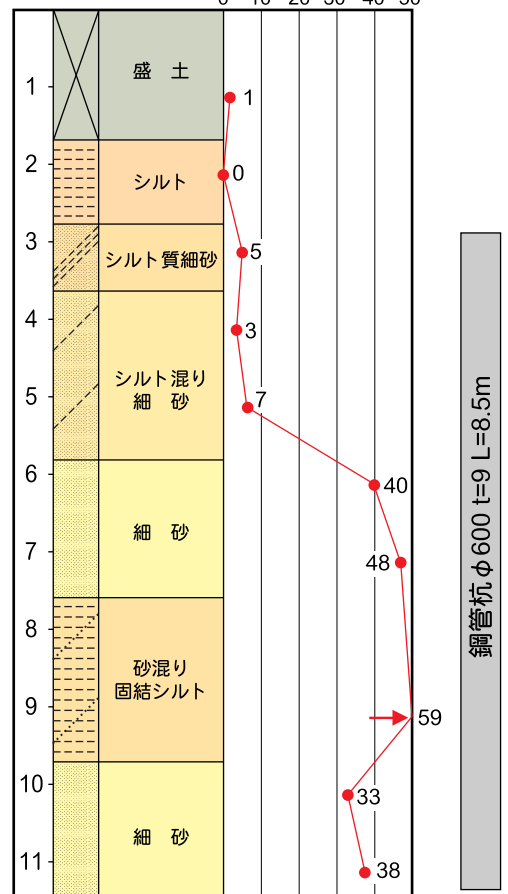


▲完成後の護岸（左側）

断面図 ▶



▼土質柱状図



※ 50を超える場合は換算N値とする。

▼ 工事概要

工事名	内川護岸耐震補強工事（新橋上流）		
施工場所	東京都大田区大森東二丁目地内から同区大森東一丁目地内		
発注者	東京都建設局 第二建設事務所		
施工業者	鴻池・富士工建設 JV	圧入業者	株式会社 技研施工
区分	回転圧入	施工期間	H19.1月～H19.10月
施工機械	ジャイロパイラー、クランプクレーンCB2-8、パイルランナー、ユニットランナー		
工事目的	護岸耐震補強工事		
型式・寸法	鋼管杭 φ600 t=9 L=8.5m n=445本		
特長・効果	砂混り固結シルト層(換算N値54)への鋼管杭回転圧入。狭隘河川・住宅密集地のため、威圧感・騒音振動を最小限に抑えての施工。現況護岸への影響を最小限にし、周辺生活環境へ悪影響を及ぼすことなく施工。仮設構台面積を最小限にすることで、工費・工期を削減。締切矢板上をヤードとして有効活用することで全体工期の短縮を実現。		