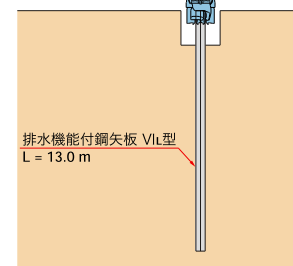
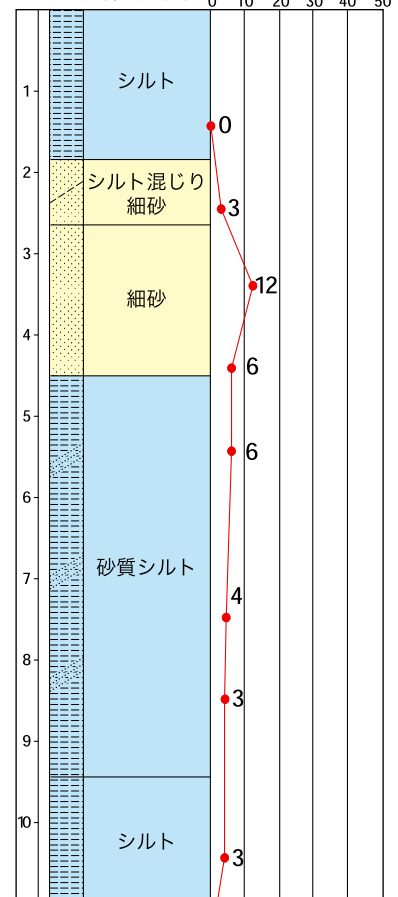


▼ 断面図

排水機能付鋼矢板圧入専用機



▼ 土質柱状図



▼ 工事概要

工事名	道路改築工事一般県道蟹江梅之郷線（5号工）		
施工場所	愛知県 海部郡 十四山村		
発注者	愛知県 津島土木事務所	施工業者	住田建設(株)
圧入業者	(株) 技研施工		
区分	単独圧入	施工期間	H 8.3
施工機械	排水機能付鋼矢板圧入専用機		
工事目的	河川堤防の液状化対策		
型式・寸法	排水機能付鋼矢板 VIL型 L = 10.5 m		
特長・効果	排水機能材の施工に最適 大規模な付帯設備が不要 現況地盤に悪影響(振動、削孔)を与えない 重要構造物(家屋、堤防道路)に悪影響を与えない 急速施工が可能である		