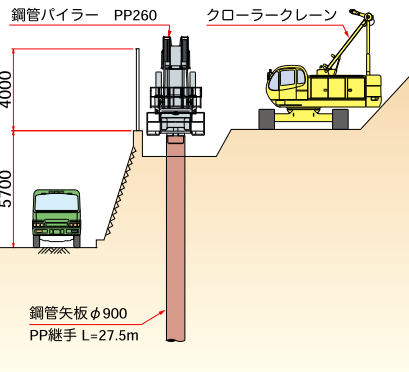
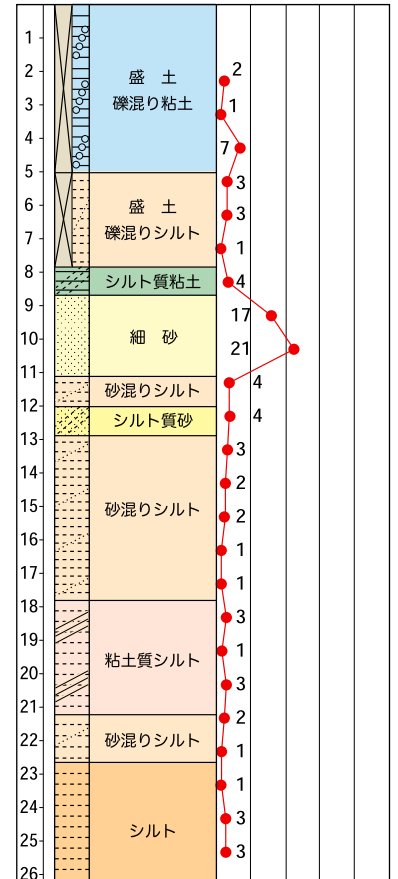


鋼管矢板圧入工法



▲ 断面図

▼ 土質柱状図 0 10 20 30 40 50



鋼管矢板 φ900 L=27.5m

▼ 工事概要

工事名	小台一丁目高規格堤防 (H12-4) 工事		
施工場所	東京都 足立区 小台一丁目		
発注者	国土交通省 関東地方整備局 荒川下流工事事務所		
施工業者	キムラ工業 (株)	圧入業者	株式会社 技研施工
区分	ジェット併用圧入	施工期間	H 13.7
施工機械	鋼管パイラー PP260		
工事目的	道路拡幅のための擁壁工事		
型式・寸法	鋼管矢板 φ900 PP継手 t=10~19mm L=19.0~27.5m		
特長・効果	既設ブロック擁壁や道路交通への影響なく安全に施工。 仮設構台を必要としない急速施工。		