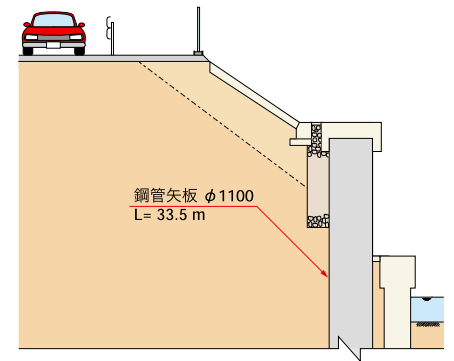




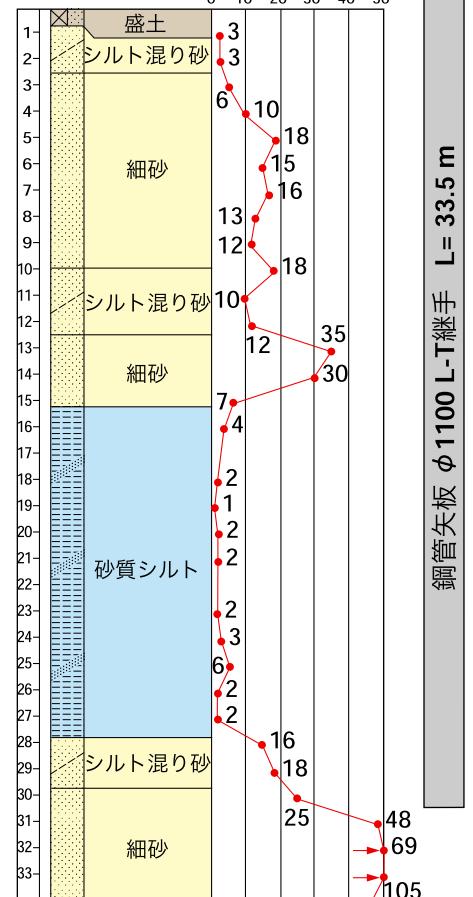
▼ 完成図



▼ 工事概要

工事名	平和蟹江線改築工事		
施工場所	愛知県 津島市 中一色町		
発注者	愛知県 津島土木事務所	施工業者	住田建設(株)
圧入業者	(株) 技研施工		
区分	ジェット併用圧入	施工期間	H 10.4
施工機械	鋼管パイラー PP300		
工事目的	道路改築に伴う応力遮断壁		
型式・寸法	鋼管矢板 φ1100 L-T継手 L= 22.0 m ~ 33.5 m 1~2ヶ所継		
特長・効果	隣接する下水ポンプ場に振動・騒音による悪影響を与えない (環境保護性) 長尺杭の施工においても転倒の危険性なし (安全確実性) 仮設栈橋や盛土が不要 (仮設レス) ジェット仕様 150kg/cm ² 、895ℓ/min×1台		

▼ 土質柱状図



※ 50を超える場合は換算N値とする。