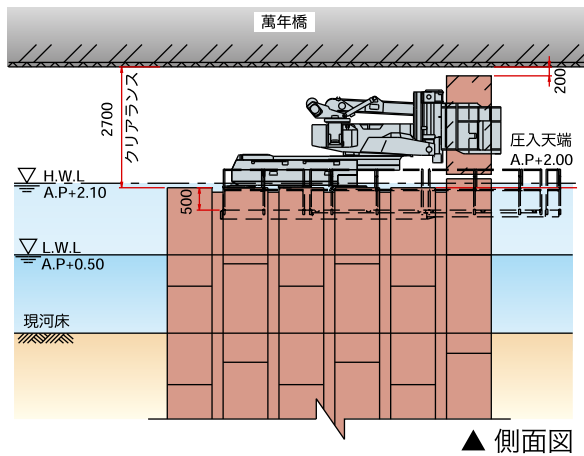
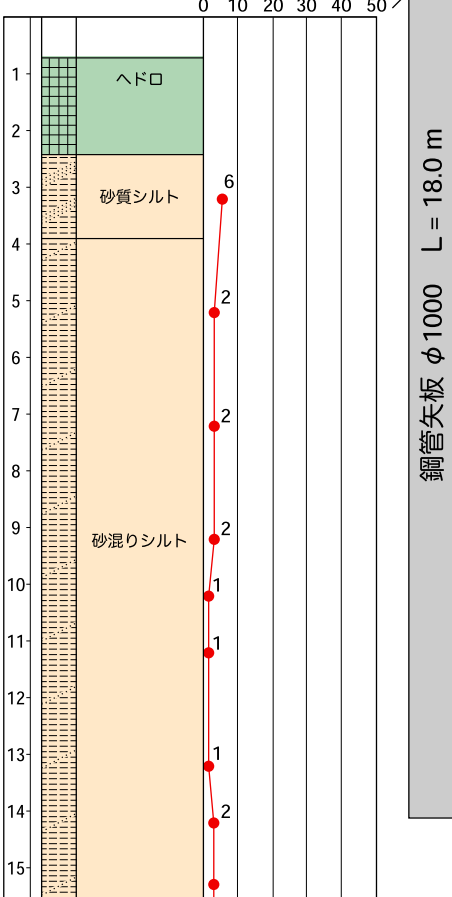


上部障害クリア工法



▼ 土質柱状図



▼ 工事概要

工事名	新小名木川水門取付護岸耐震補強工事		
施工場所	東京都 江東区 清澄1丁目～常磐1丁目地先		
発注者	東京都江東治水事務所		
施工業者	清水・千代田JV	圧入業者	株式会社 技研施工
区分	単独圧入	施工期間	H 14.3 ~ H 14.5
施工機械	鋼管クリアパイラー CLP200		
工事目的	耐震護岸建設		
型式・寸法	鋼管矢板 φ1000 PP継手 t = 11 mm L = 17.5 ~ 18.0 m (7ヶ所継)		
特長・効果	制約された空頭下 (2.7m) での施工が可能 都市機能 (橋梁) を阻害しない		