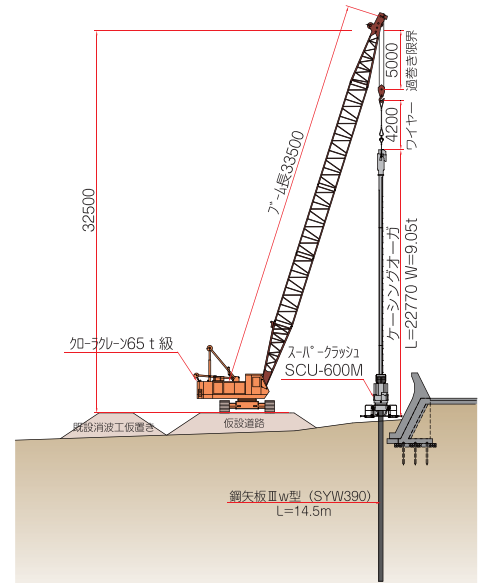


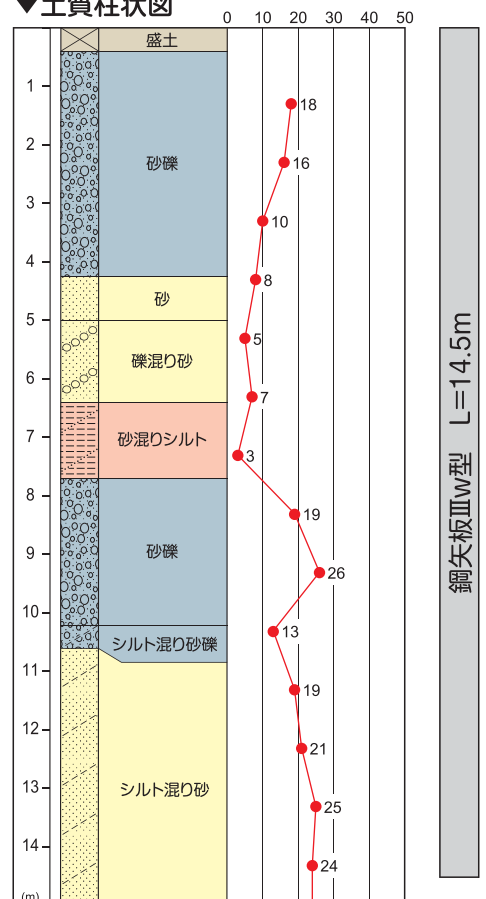
硬質地盤クリア工法



▲ 機械配置断面図



▼ 土質柱状図



▼ 工事概要

工事名	泉州海岸福島地区護岸改良工事		
施工場所	大阪府 阪南市 尾崎町		
発注者	大阪府 港湾局 阪南港湾事務所		
施工業者	吉野建設 株式会社	圧入業者	株式会社 技研施工
区分	オーガ併用圧入	施工期間	平成18年10月～12月
施工機械	スーパークラッシュ SCU-600M		
工事目的	液状化対策根固め・遊歩道基礎		
型式・寸法	鋼矢板Ⅲw型 L=14.5m n=414枚		
特長・効果	海の汚濁と既設護岸への影響を最小限に抑えて施工。 環境保護地域に隣接している為、希少価値のある植物を極力移植せずに最小限の範囲で施工。 背後が住宅地であるため、振動・騒音を抑える必要性あり。 ※ NETIS (新技術情報提供システム) 登録番号:CB-980118-V		