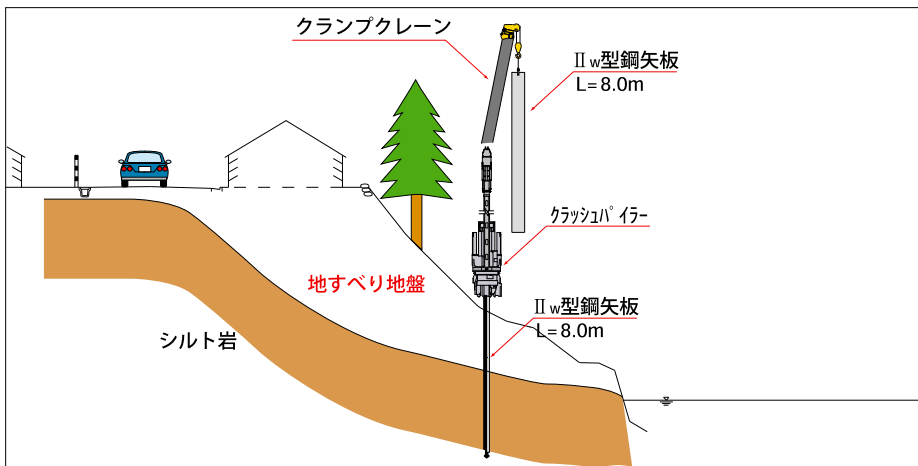


硬質地盤クリア工法



▼ 施工断面図



▼ 工事概要

工事名	KN22の30号-河川災害復旧等工事 (芋川)		
施工場所	秋田県 本庄市		
発注者	秋田県 芋川災害復旧事務所		
施工業者	三共建設 株式会社	圧入業者	株式会社 技研施工
区分	オーガ併用圧入	施工期間	H 13.9 ~ H 13.10
施工機械	クラッシュパイパー-SCU-600M、クランプクレーン10t吊、ユニットランナー、搬送装置		
工事目的	河川護岸改修		
型式・寸法	広幅型鋼矢板 IIw型 L = 8.5 m IVw型 L = 11.0 m n = 587枚		
特長・効果	地盤への影響を最小限に抑えて、施工可能 最大N値50以上のシルト岩に圧入可能 仮設栈橋を必要としないため、工費を削減		

▼ 土質柱状図

