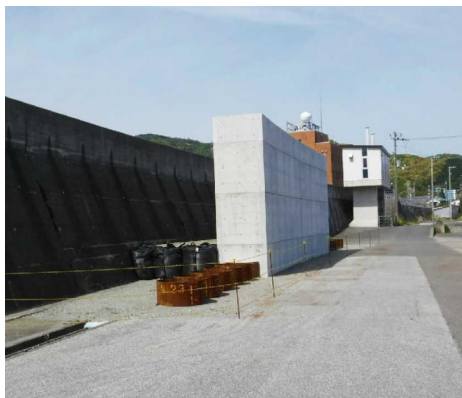




圧入施工中



施工前



施工後

工 事 名	漁高潮 第926-1号 宇佐漁港海岸高潮対策工事(中央地区)
工 事 目 的	防潮堤基礎
施 工 場 所	高知県 土佐市宇佐町宇佐
発 注 者	高知県 中央西土木事務所
元 請 業 者	株式会社 龍生
施 工 業 者	株式会社 技研施工
施 工 期 間	2018年9月 ~ 2018年10月
施 工 機 械	ジャイロパイラー F401
型 式 ・ 寸 法	1000 t=10mm L=18.5m n=23本
特 長 ・ 効 果	<ul style="list-style-type: none"> 防潮堤の液状化に強い構造への改良。 工事の影響範囲を最小にする圧入方式により、周辺環境への物理的影響を低減。 経験値を基に新自動運転を試行、次回工区への布石を実施。 圧入機のトルク改善を目的に、改良型圧入機を投入。

