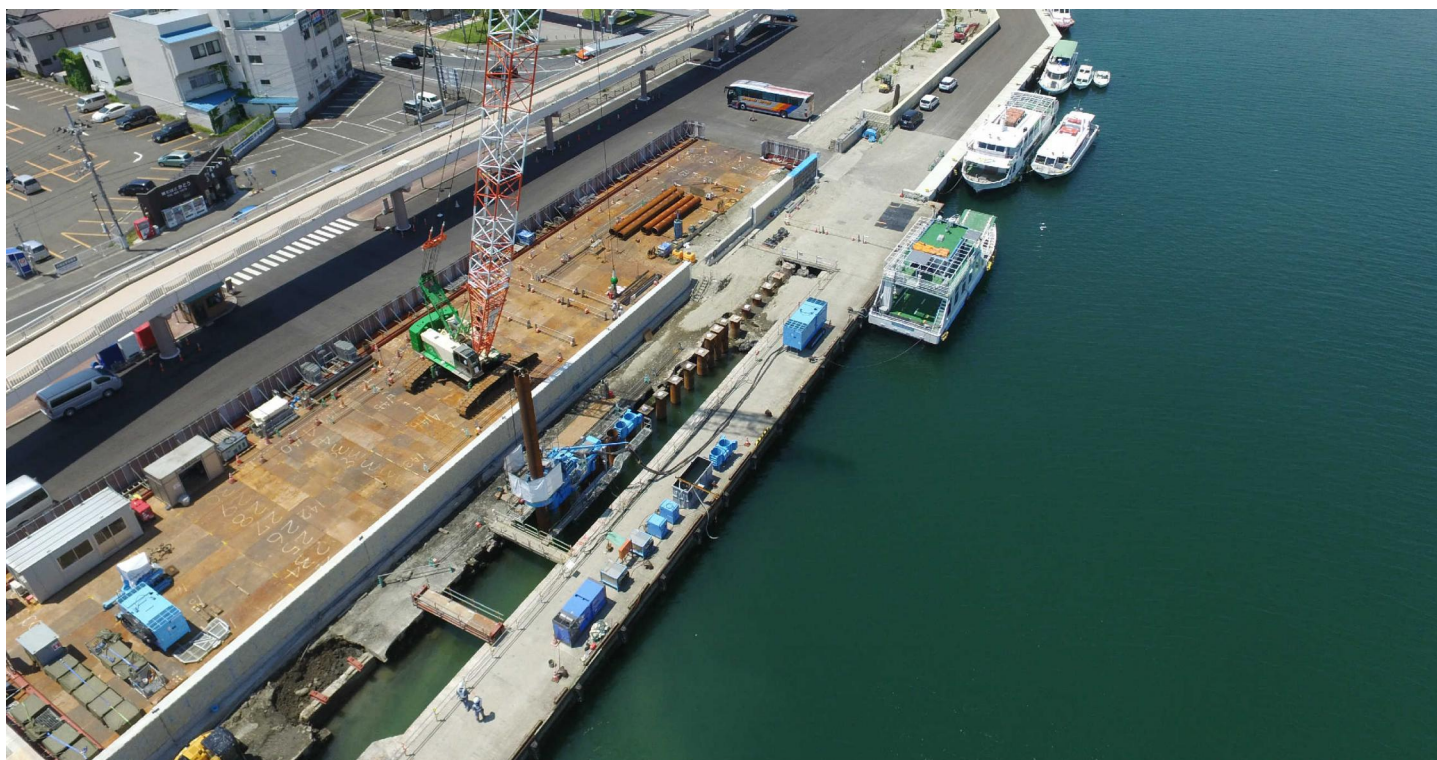


ジャイロプレス工法

○ 鋼管杭圧入工法

✚ GRBシステム



現場全景(標準施工時)



GRB施工時



GRB施工時

工 事 名	西ふ頭観光棧橋外災害復旧工事
工 事 目 的	港湾工事
施 工 場 所	宮城県 塩釜市
発 注 者	宮城県
元 請 業 者	あおみ建設 株式会社
施 工 業 者	株式会社 技研施工
施 工 期 間	2018年4月 ~ 2018年8月
施 工 機 械	サレントH [®] イラ-F401, クラフ クレ-ンCB3-5, H [®] イルラナー-PR2, スキップ ロックアタッチメント
型 式 ・ 寸 法	800,t9,L=11.0-21.0m(1箇所継),n=70本
特 長 ・ 効 果	<ul style="list-style-type: none"> ・先端ビット付きの鋼管杭を回転圧入することによって、硬質な地盤に施工が可能。 ・スキップロックアタッチメントを使用して、杭径の2.5倍のピッチで飛杭施工が可能。 ・施工完了した杭の上に設置した、クランプクレーンを使用して鋼管杭を建込み、近接する観光施設に影響することなく、最小の作業ヤードで施工完了。

