



ジャイロプレス工法



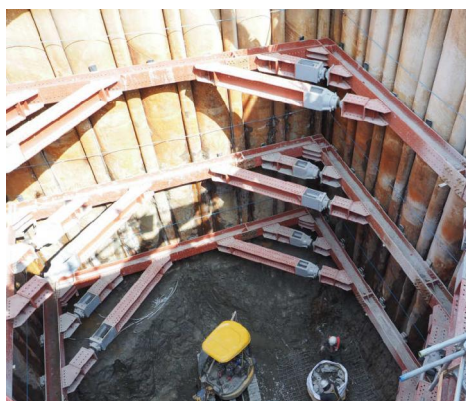
J P N

○ 鋼管杭圧入工法

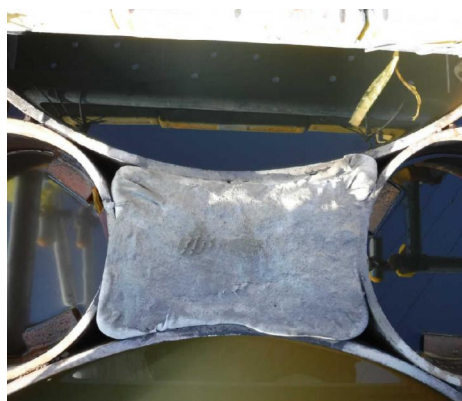
■ 上部障害クリア工法



鋼管杭圧入



掘削状況



止水状況

工 事 名	2号配水本管1200mm撤去工事（鶴見川水管橋）
工 事 目 的	水管橋橋脚部撤去のための土留め及び止水
施 工 場 所	神奈川県 横浜市鶴見区上末吉2丁目8-14～矢向1丁目8-55
発 注 者	川崎市上下水道局
元 請 業 者	東洋・岡村・神明共同企業体
施 工 業 者	株式会社 技研施工
施 工 期 間	2016年11月～2017年5月
施 工 機 械	ジャイロクリアパイラー GRAL1015(SP6), 小口径圧入用アタッチメント
型 式 ・ 寸 法	1000 t=12mm L=13.0～15.0m（1-2箇所継）小口径鋼管 318.5
特 長 ・ 効 果	<ul style="list-style-type: none"> ・ 曲線、コーナー、締切りなど複雑な施工形状にあっても高品質な構造物を構築可能。 ・ 先端ビット付きの鋼管杭および小口径鋼管を回転圧入することによって、硬質な地盤に施工が可能。 ・ 鋼管矢板継手相当の杭間にも対応できる小口径鋼管用アタッチメントと専用モルタルジャケットを新規開発。

