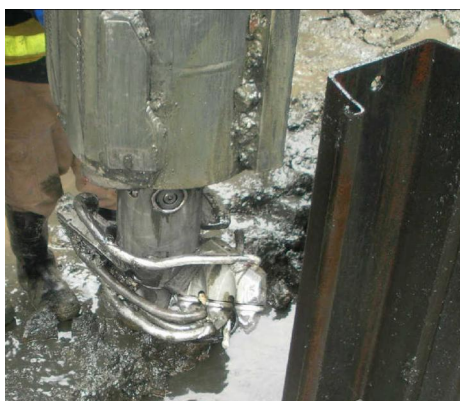




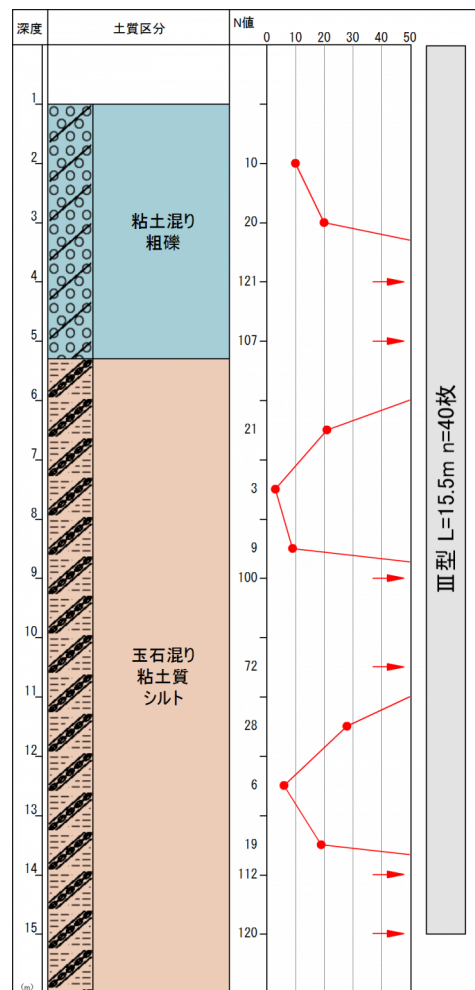
施工全体状況(夜間は道路開放)



鋼矢板圧入状況



地中障害物撤去状況(鉄筋径 22mm)



※50を超える場合は換算N値とする。

工 事 名	24-災第2060・2080・2087・2094・2100号下水道災害復旧工事
工 事 目 的	上下水道工事
施 工 場 所	宮城県 塩釜市北浜
発 注 者	塩釜市
元 請 業 者	中鉢建設 株式会社
施 工 業 者	株式会社 技研施工
施 工 期 間	2013 6月 ~ 2013 7月
施 工 機 械	サイレントパイラー SCU-ECO400S
型 式 ・ 寸 法	型 L=15.5m n=40枚
特 長 ・ 効 果	<ul style="list-style-type: none"> ・ 圧入杭材、地盤条件を考慮したパイローガを併用することにより、硬質地盤での低振動、低騒音施工を実現。 ・ 軽量コンパクトな施工機器は、工事の影響範囲を極小化し、日々の作業終了後は、道路を開放し共有化を実現。 ・ 鉄筋径 22mm相当が混入されていても、そのまま削孔し圧入施工が可能。 ・ 周辺環境への物理的影響(地盤沈下や近接構造物へのひび割れなど)を低減。