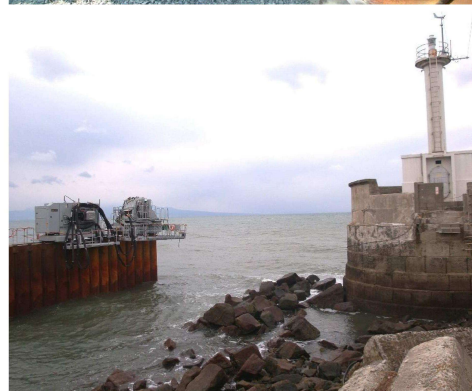




ジャイロプレス工法

NETIS登録番号：KT-060020-A

○ 鋼管杭圧入工法


多量の捨石を確認



海底探査

| | |
|-----------|---|
| 工 事 名 | H22 三池港(内港北地区)航路(-10m)(床止)法面補強工事(第三次) |
| 工 事 目 的 | 港湾工事 |
| 施 工 場 所 | 福岡県 大牟田市 新港町 |
| 発 注 者 | 国土交通省 九州地方整備局 博多港湾・空港整備事務所 |
| 元 請 業 者 | 若築建設 株式会社 |
| 施 工 業 者 | 株式会社 技研施工 |
| 施 工 期 間 | H22.10月 ~ H23.2月 |
| 施 工 機 械 | ジャイロパイラー GRV1026(SP7) |
| 型 式 ・ 寸 法 | 鋼管杭 φ900 t=10,11 L=25.35~26.35m n=55本 |
| 特 長 ・ 効 果 | <ol style="list-style-type: none"> ①鋼管矢板の計画法線上に灯台基礎を支える捨石(φ1000~)が確認され、灯台への影響を懸念しジャイロプレス工法(回転切削圧入)に設計変更。 ②一軸圧縮強度68.9~98.0N/mm²程度の捨石へ鋼管杭を回転切削圧入。 ③鋼管杭間は等辺山形鋼を圧入して土砂吸出しを防止。 |

