



ジャイロプレス工法

NETIS登録番号：KT-060020-A

○ 鋼管杭圧入工法

L 狭隘地クリア工法

Y GRBシステム



▲施工中

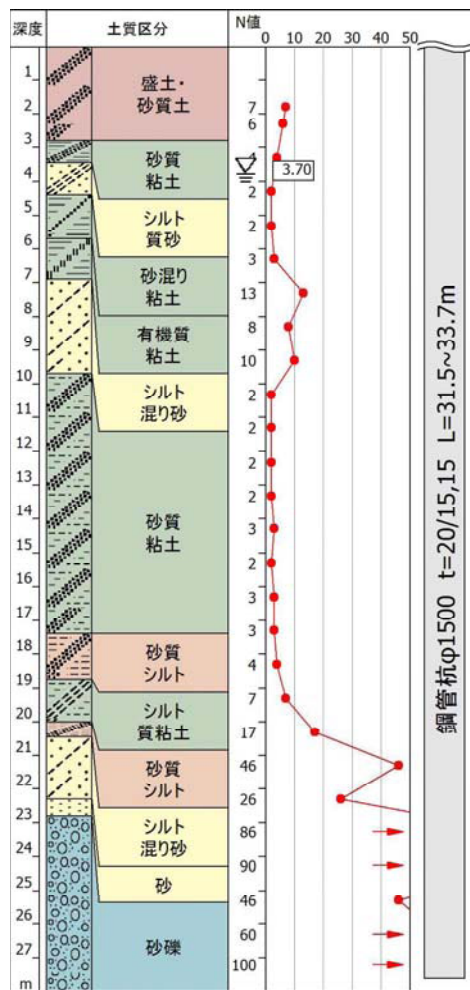
工 事 名	主要地方道 大阪中央環状線 道路改良工事(その1)
工 事 目 的	道路拡幅のための自立式土留擁壁の構築
施 工 場 所	大阪府 摂津市鳥飼和道2丁目
発 注 者	大阪府 都市整備部 茨木土木事務所
元 請 業 者	大勝建設 株式会社
施 工 業 者	株式会社 技研施工
施 工 期 間	H21.5月 ~ H21.7月
施 工 機 械	ジャイロクリアパイラーSP8, クランプクレーンCB4-1, EMOS環境監視システム
型 式 ・ 寸 法	鋼管杭 φ1500 t=20/15, 15 L=31.5~33.7m 2箇所継ぎ n=30本
特 長 ・ 効 果	<p>民地と既存道路に挟まれた狭隘地でコンパクトな施工を実現。</p> <p>システム施工により仮設栈橋が不要で、工費削減と工期短縮を実現。</p> <p>無振動・無騒音で周辺環境へ配慮した施工を実現。</p> <p>EMOS環境監視システムを使用して施工機械の挙動を自動制御することにより、安全性を可視化。</p>



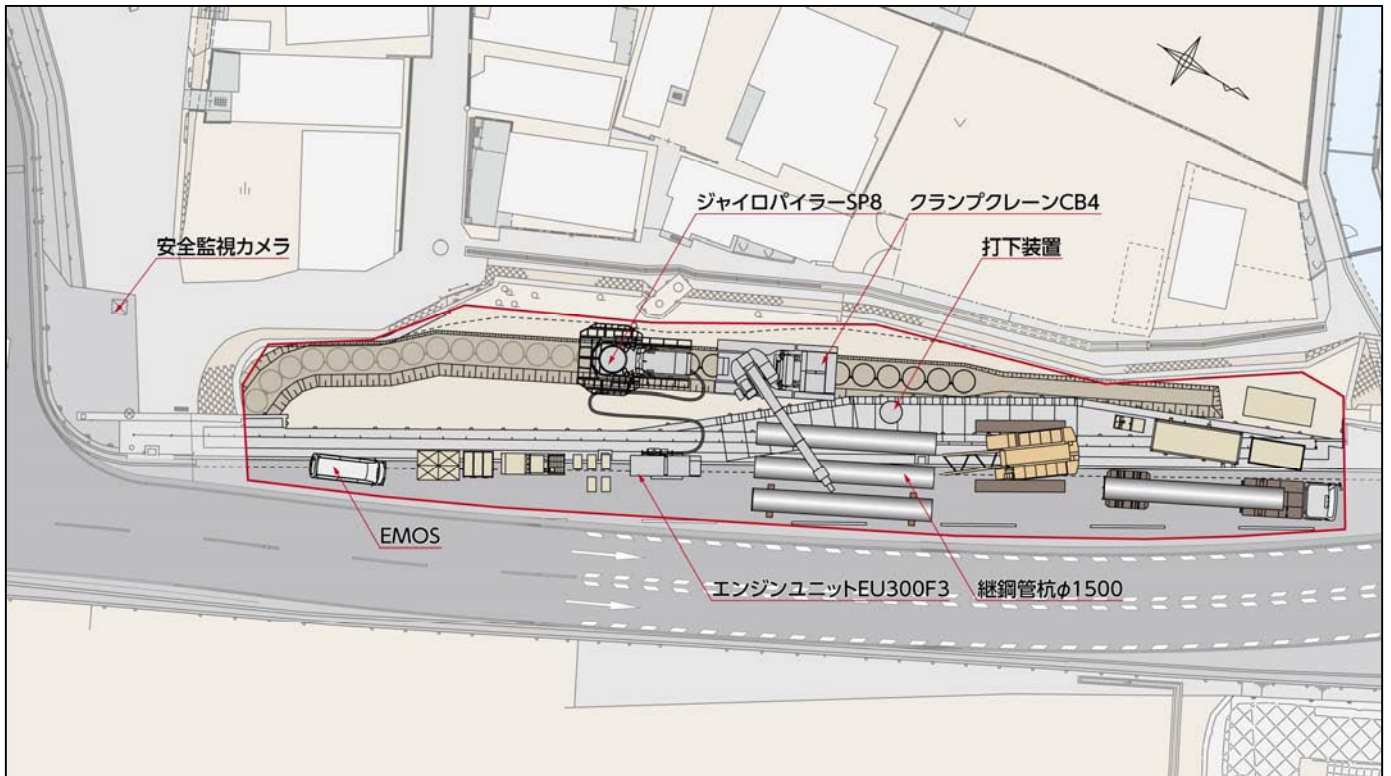
▲施工前



▲施工後



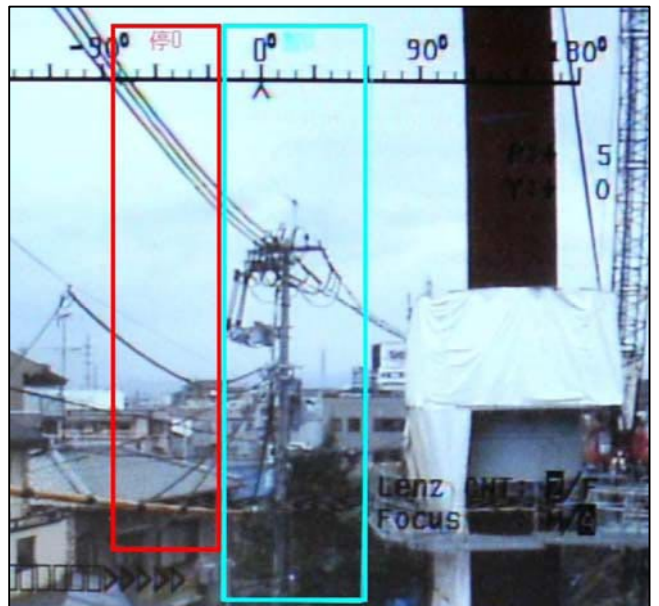
▼平面図



▼カメラ監視状況



▼モニタリング状況(EMOS 車両内)



- 警告レベル
- 停止レベル