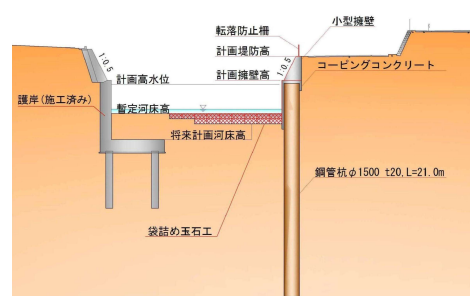
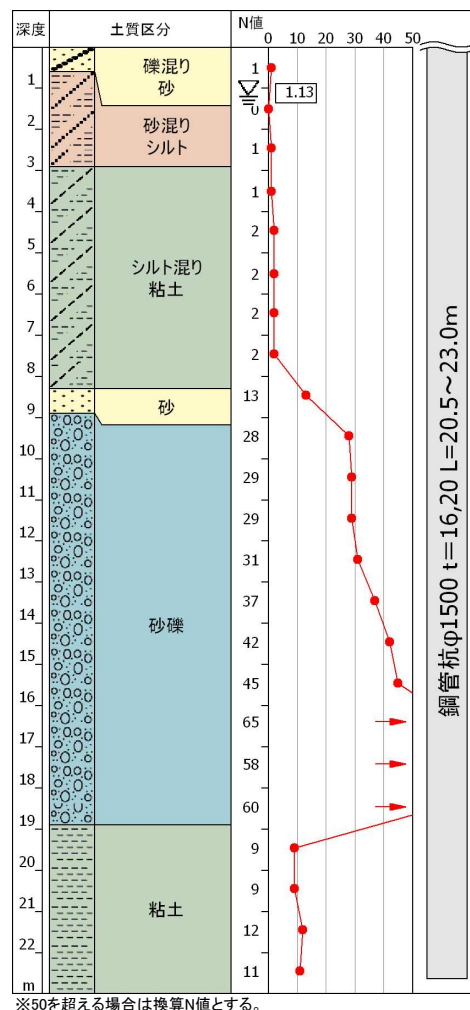


横断面図(施工時)



横断面図(完成時)



工 事 名	西羽東師川河川維持補修(その2)工事
工 事 目 的	河川護岸工事
施 工 場 所	京都府 京都市 伏見区 淀樋爪町
発 注 者	京都市建設局 水と緑環境部 河川整備課
元 請 業 者	吉村建設工業 株式会社
施 工 業 者	株式会社 技研施工
施 工 期 間	H24.2月 ~ H24.3月
施 工 機 械	ジャイロクリアパイラー GRAL1520(SP8)
型 式 ・ 寸 法	φ1500 t=16,20 L=20.5~23.0m
特 長 ・ 効 果	<ul style="list-style-type: none"> ・砂礫層(最大N値65)への大口径(φ1500)鋼管杭回転圧入。 ・対岸の従来工法によるL型護岸構築時、掘削工において水の噴出により周辺地盤が沈下。対策として杭の柱列式護岸を計画し、周辺地盤への影響を抑制するために地盤を大きく乱さないジャイロプレス工法を採用。 ・杭間は等辺山形鋼の2列圧入を行い、グラウト注入を実施。