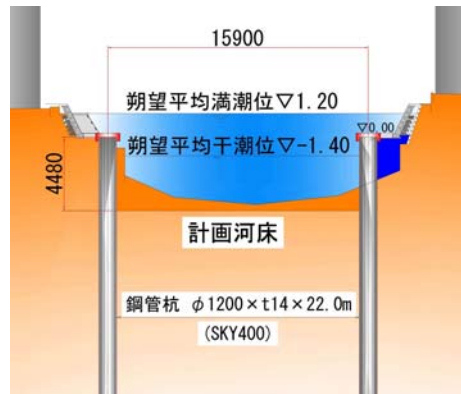




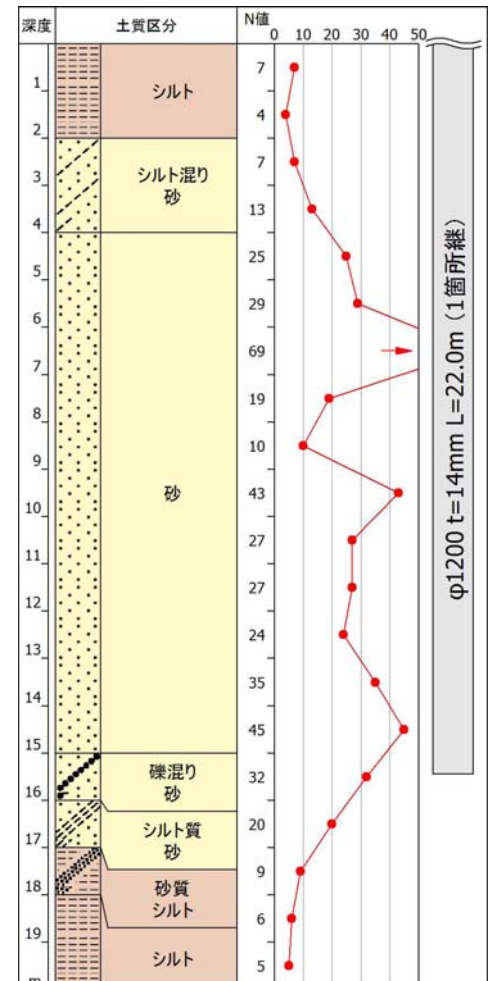
施工中



施工前



構造図



※50を超える場合は換算N値とする。

工 事 名	広域河川堀川改修工事(松重)
工 事 目 的	河川工事
施 工 場 所	愛知県 名古屋市中川区山王一丁目地内
発 注 者	名古屋市緑政土木局
元 請 業 者	鈴中工業 株式会社
施 工 業 者	株式会社 技研施工
施 工 期 間	H23.2月 ~ H23.4月
施 工 機 械	ジャイロパイラー GRV1226 (SP5), クラumpクレーンCB4-1
型 式 ・ 寸 法	φ1200 t=14mm L=22.0m n=40本 1箇所継
特 長 ・ 効 果	<ul style="list-style-type: none"> ・砂層(換算N値69)への鋼管杭回転圧入。 ・クラumpクレーンの使用により仮設棧橋の設置を最小限に抑える。 ・無振動・無騒音施工により、住宅近接地での施工を可能とした。 ・仮締切不要のため水頭差が小さく、他工法より民家側への影響が少ない。