



## 鋼管矢板圧入工法

NETIS登録番号：CB-980119-V



J P N

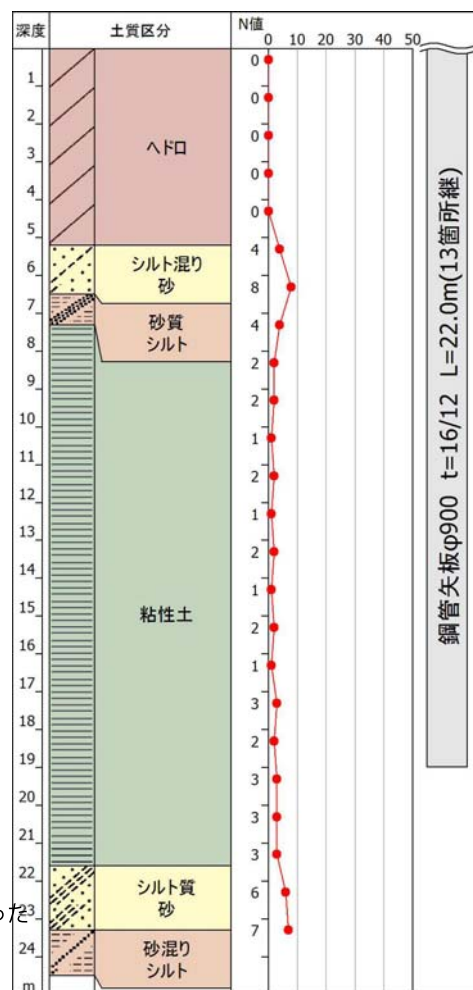
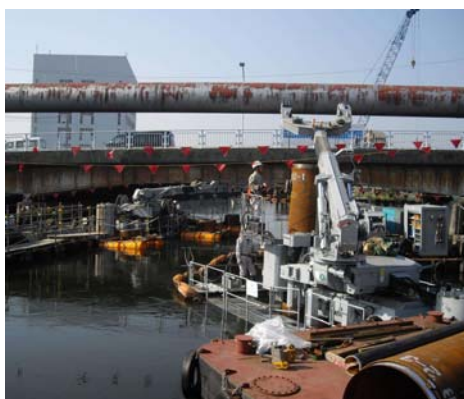
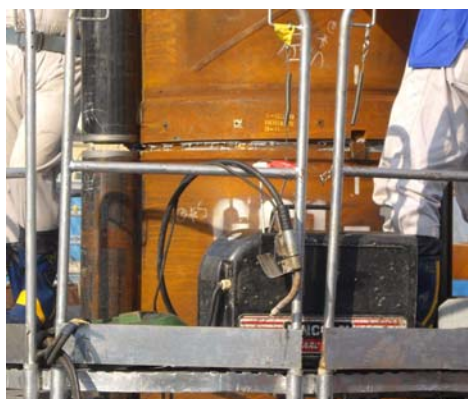


ウォータージェット併用工法



上部障害クリア工法

NETIS登録番号：CB-060016-V



工 事 名	正蓮寺川西工区開削トンネル工事
工 事 目 的	最下流部仮水路締切工
施 工 場 所	大阪府 大阪市 此花区
発 注 者	阪神高速道路 株式会社
元 請 業 者	清水建設・奥村組建設工事共同企業体
施 工 業 者	株式会社 技研施工
施 工 期 間	H22.9月～H23.1月
施 工 機 械	鋼管クリアパイラー CLP200, 鋼管パイラーPP200E
型 式 ・ 寸 法	φ900 t12,16,16/12 L=21.0～34.0m(1～13箇所継) n=263本
特 長 ・ 効 果	上空クリアランス 2.38m(最小値)の上部障害下にて機械式継手(NETIS番号KT-040089-A ラクニカン)仕様の鋼管矢板を圧入施工 溶接作業に比べ、接続時間の短縮、天候に左右されない、溶接検査不要といった優位性を発揮し、大幅な工期短縮を実現