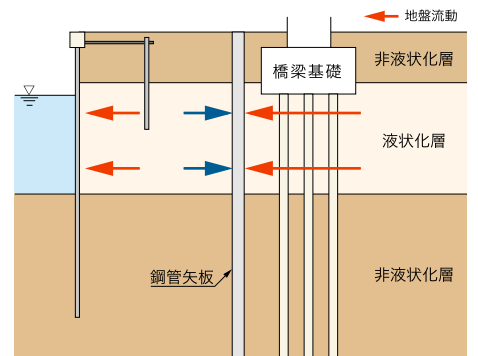




▼ 施工後

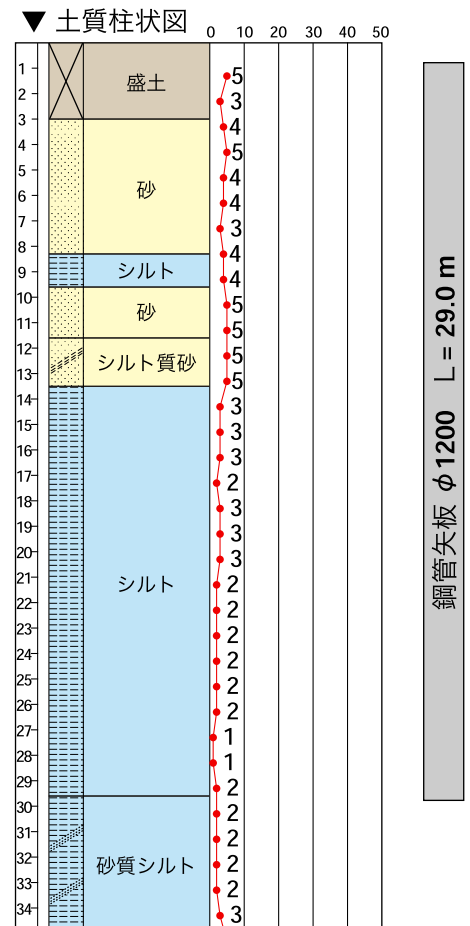


▼ 工事効果



・地震時の液化化による地盤流動を抑制します。

▼ 土質柱状図



▼ 工事概要

工事名	地盤流動対策工事 2-1		
施工場所	東京都 江東区 辰巳		
発注者	首都高速道路公団 東東京管理局 保全部		
施工業者	石黒建設(株)	圧入業者	(株) 技研施工
区分	単独圧入	施工期間	H 10.4 ~ H 10.5
施工機械	鋼管パイラー PP300		
工事目的	首都高速道路の耐震補強・側方流動対策		
型式・寸法	鋼管矢板 φ1200 P-T継手 L = 29.0 m 4ヶ所継ぎ		
特長・効果	Y形ブームアタッチメント使用により鋼管矢板継ぎ箇所数の減少が可能 大口径鋼管矢板の使用で経済的な設計となる		