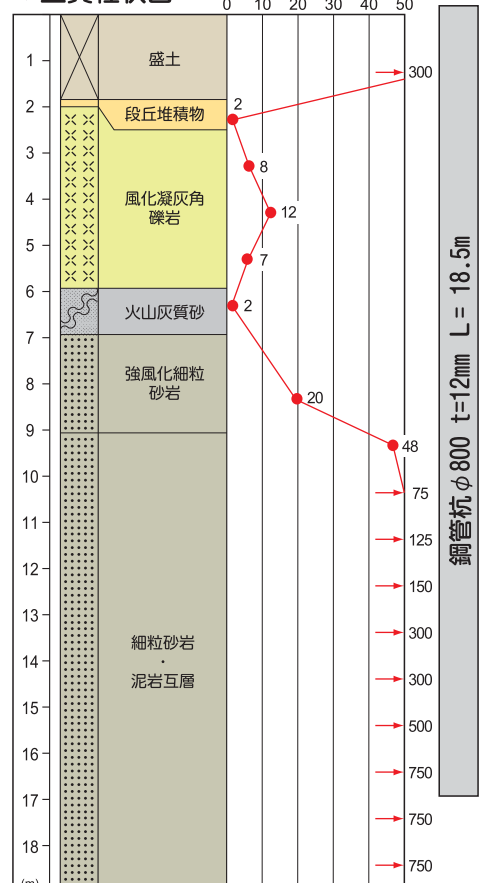




▼ 工事概要

工事名	特殊改良工事(万世拡幅1工区・2工区)		
施工場所	鹿児島県 南さつま市 加世田唐仁原地内		
発注者	鹿児島県加世田土木事務所		
施工業者	株式会社 上東建設	圧入業者	株式会社 技研施工
区分	回転圧入	施工期間	平成18年12月～平成19年2月
施工機械	ジャイロパイラー		平成20年4月～5月
工事目的	道路拡幅にともなう柱列式鋼管杭擁壁		
型式・寸法	鋼管杭φ800 t=12mm L=9.5~18.5m n=82本		
特長・効果	細粒砂岩・泥岩互層(換算N値750)への圧入。 病院と県道間の狭小地でコンパクトな施工を実現。 法面での施工においても仮設栈橋が不要で、仮設レスを実現。 施工中の騒音・振動は、66dB、42dB(平均値)で周辺環境に配慮した施工を実現。 ※ NETIS(新技術情報提供システム)登録番号:KT-060020-A		

▼土質柱状図



※ 50を超える場合は換算N値とする。

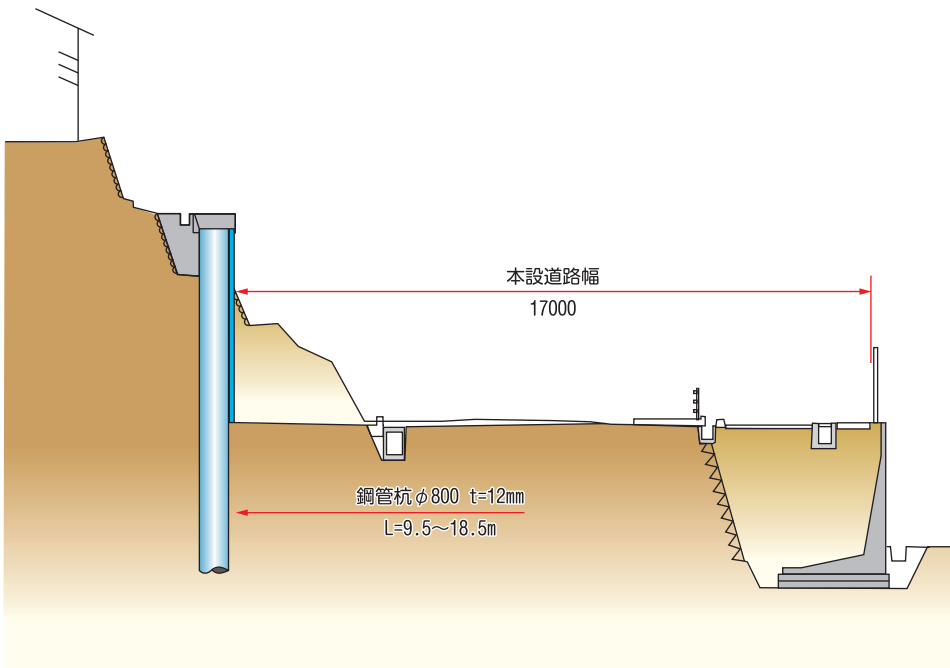
ジャイロプレス工法



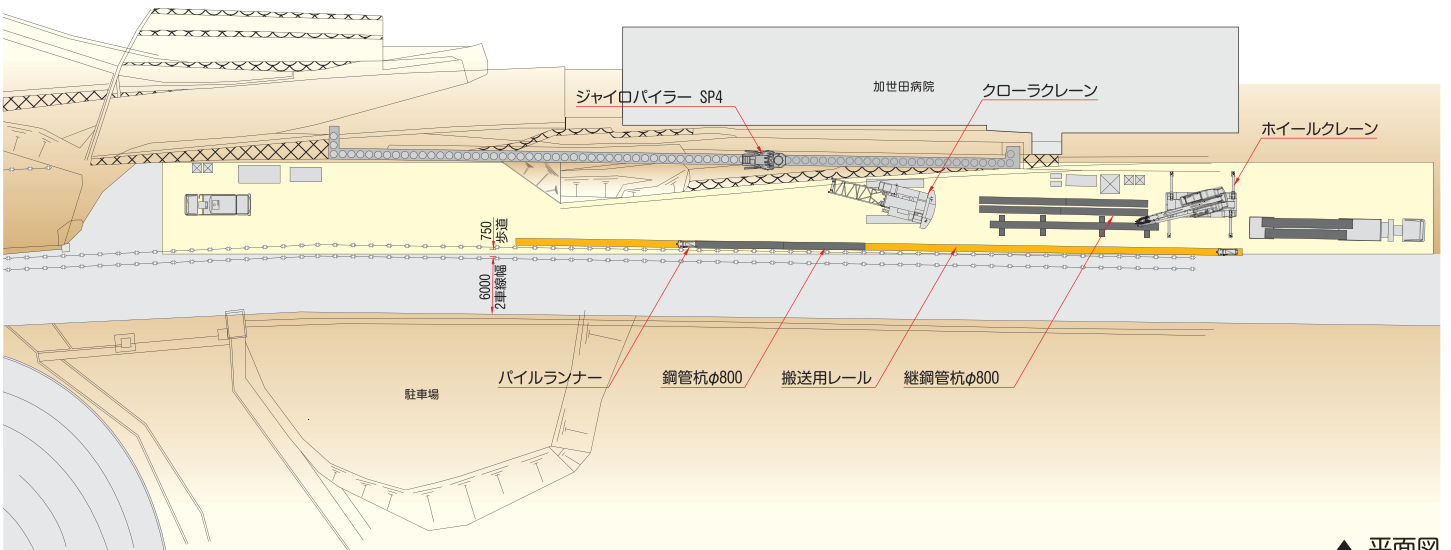
▲ 施工前



▲ 施工後



▲ 断面図



▲ 平面図