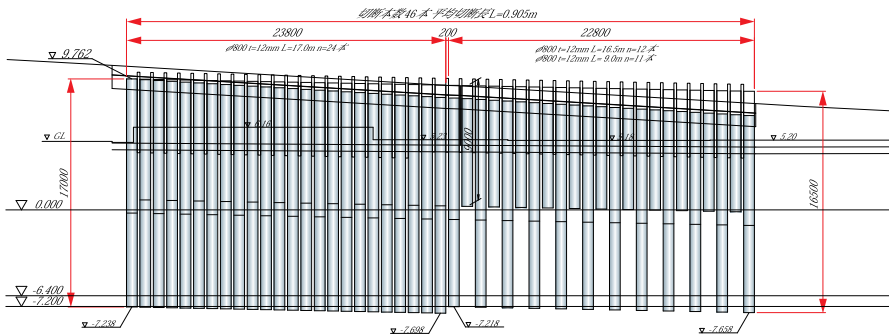


ジャイロプレス工法



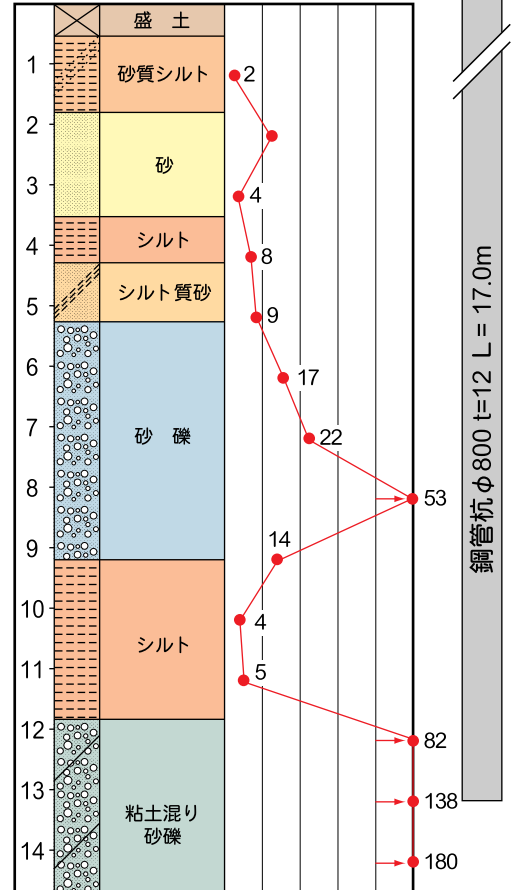
▼鋼管配置図



▼工事概要

工事名	平子橋改築工事（取付道工）		
施工場所	愛知県 名古屋市 天白区 中坪地内		
発注者	名古屋市緑政土木局橋梁課		
施工業者	株式会社 山田組	圧入業者	株式会社 技研施工
区分	回転圧入	施工期間	H19.4月
施工機械	ジャイロパイラー、クランプクレーンCB3-2、パイルランナー		
工事目的	橋梁改築工事に伴う取付道路の擁壁		
型式・寸法	鋼管杭φ800 t=12 L=9.0~17.0m n=47本		
特長・効果	先端ビット付きの鋼管杭を回転圧入することによって、硬質な地盤に施工が可能。 ノ・ステーシング工法によって施工スペースを最小限に抑え、道路の交通量に影響を与えることなく施工が可能。		

▼土質柱状図



※ 50を超える場合は換算N値とする。