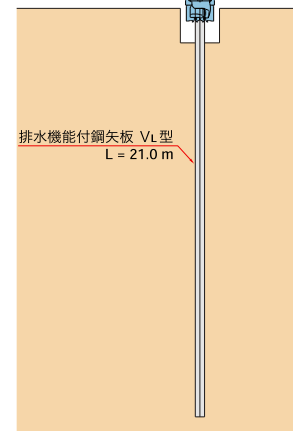
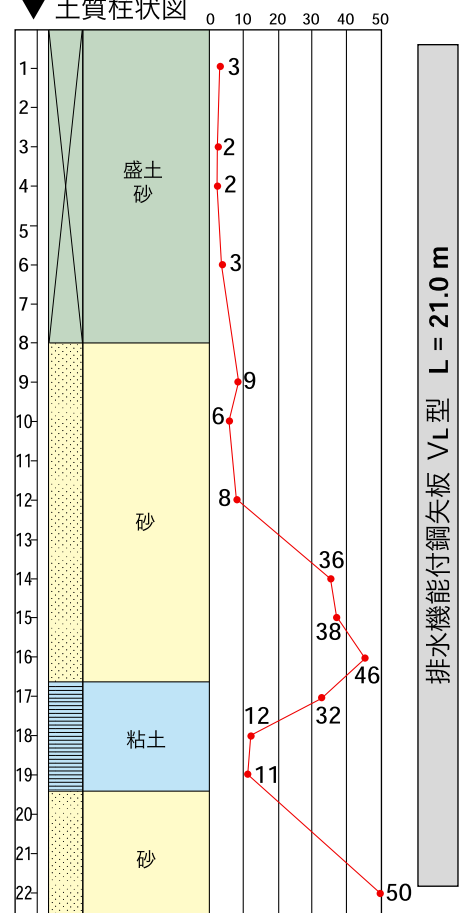


▼ 断面図

排水機能付鋼矢板圧入専用機



▼ 土質柱状図



▼ 工事概要

工事名	木下取水場沈砂池強化工事		
施工場所	千葉県 印旛郡 印西町		
発注者	千葉県 水道局 京葉北部建設事務所		
圧入業者	(株) 技研施工	施工業者	飛島建設(株)
区分	ジェット併用圧入	施工期間	H 5.6 ~ H 5.8
施工機械	排水機能付鋼矢板圧入専用機		
工事目的	沈砂池の液状化対策		
型式・寸法	排水機能付鋼矢板 VL型 L = 21.0 m		
特長・効果	排水機能材の施工に最適 大規模な付帯設備が不要 現況地盤に悪影響(振動、削孔)を与えない 重要構造物(家屋、堤防道路)に悪影響を与えない 急速施工が可能である		