

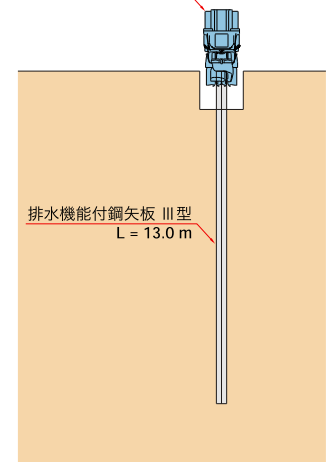


▼施工前

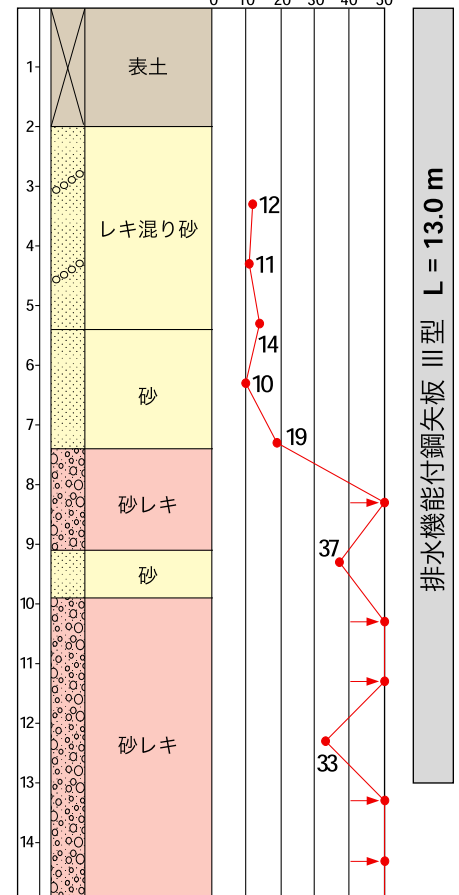


▼断面図

排水機能付鋼矢板圧入専用機



▼土質柱状図



▼ 工事概要

|       |   |      |               |
|-------|---|------|---------------|
| 工事名   | 浜手B・P浜辺通工区下部復旧(その2)工事   |      |               |
| 施工場所  | 兵庫県 神戸市 中央区   |      |               |
| 発注者   | 建設省 近畿地方建設局 兵庫国道工事事務所   |      |               |
| 圧入業者  | (株) 技研施工  | 施工業者 | (株) 鴻池組       |
| 区分    | ジェット併用圧入  | 施工期間 | H 7.9 ~ H 8.6 |
| 施工機械  | 排水機能付鋼矢板圧入専用機   |      |               |
| 工事目的  | 高架橋基礎地盤の液状化対策   |      |               |
| 型式・寸法 | 排水機能付鋼矢板 III型 L = 13.0 m  |      |               |
| 特長・効果 | 排水機能材の施工に最適<br>大規模な付帯設備が不要<br>現況地盤に悪影響(振動、削孔)を与えない<br>重要構造物(家屋、橋梁)に悪影響を与えない<br>急速施工が可能である |      |               |