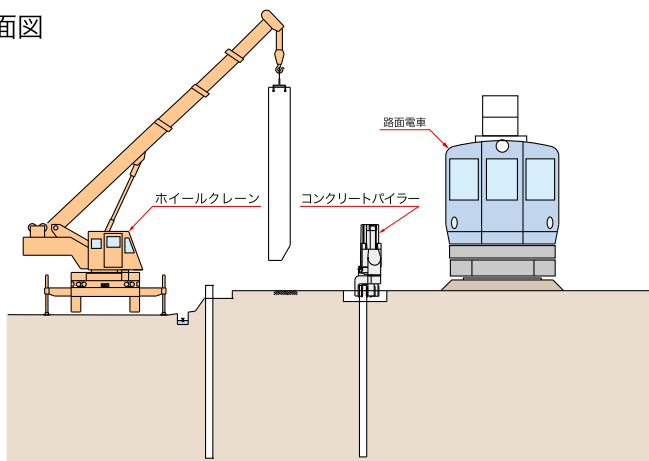




▼機械配置断面図



▼工事概要

工事名	コンクリート矢板設置工事		
施工場所	鹿児島県 鹿児島市 郡元		
発注者	鹿児島市 交通局	施工業者	鹿大丸建設(株)
圧入業者	(株) 技研施工		
区分	ウォータージェット併用圧入	施工期間	H 8.7 ~ H 8.11
施工機械	コンクリートパイラー CP120		
工事目的	道路拡幅工事に伴う路面電車軌道敷の擁壁		
型式・寸法	加圧コンクリート矢板 KC255A L = 6.0 m KC300 L = 8.0 m		
特長・効果	構造物のプレハブ化(急速性)、仮設工事の大幅な削減(仮設レス) 転倒の危険性なし(安全確実性)		

▼土質柱状図

