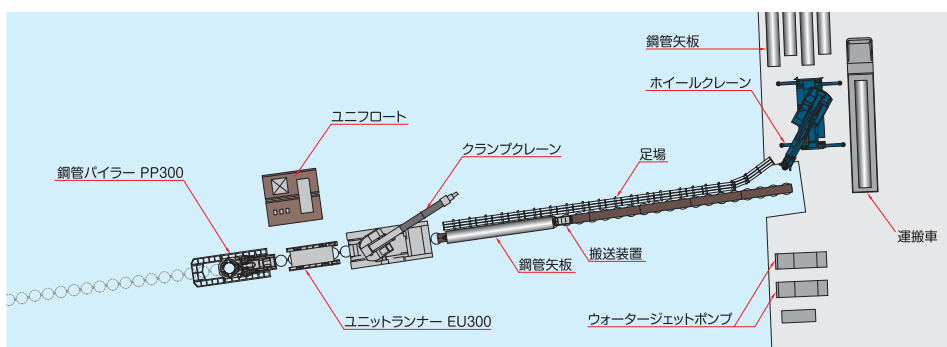
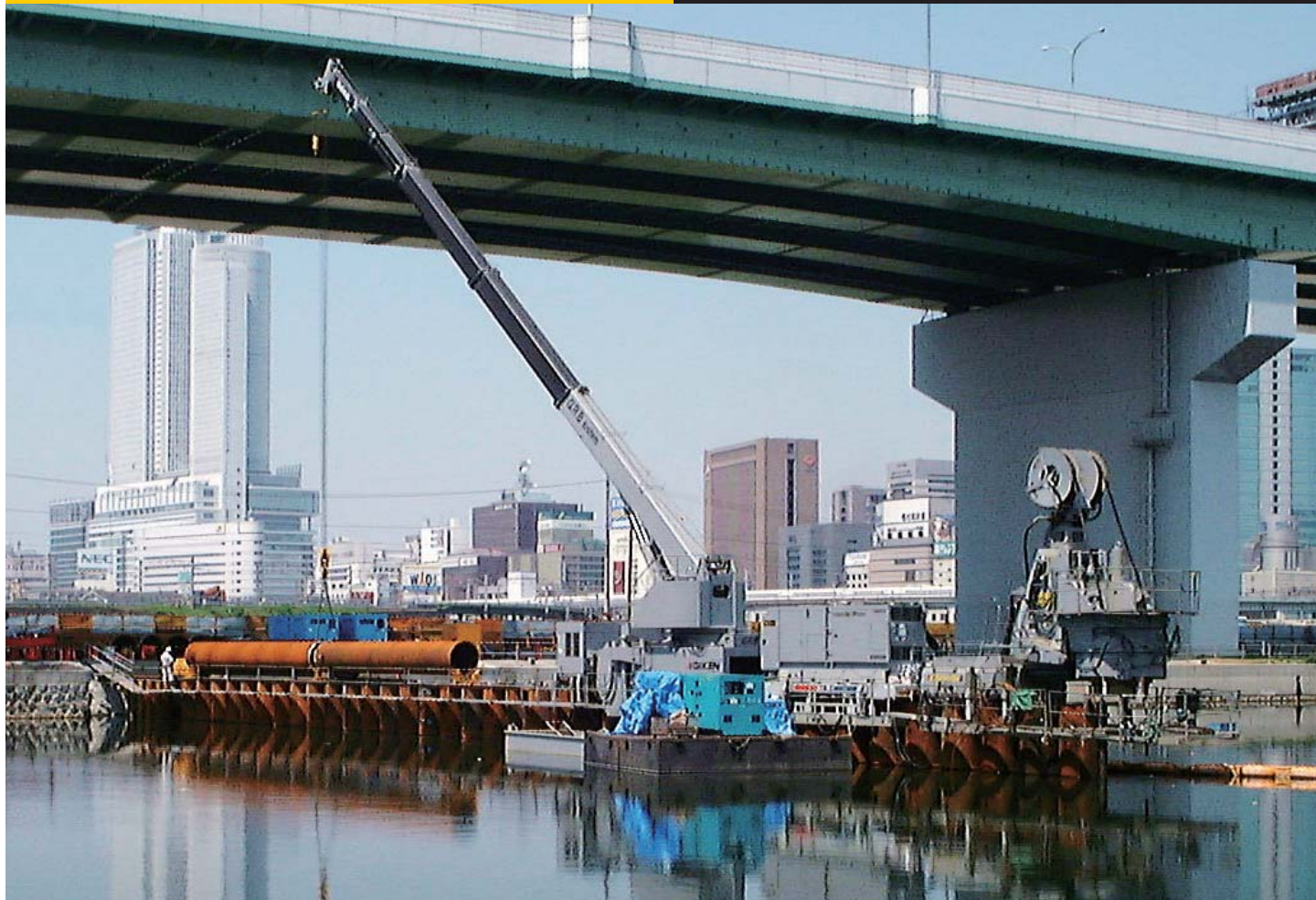


# ノンステーキング鋼管矢板圧入工法



## ▼ 工事概要

工事名	ささしまライブ24土地区画整理事業に伴う中村区平池町付近下水道築造工事		
施工場所	愛知県名古屋市 中川区 運河町		
発注者	名古屋市上下水道局		
施工業者	みらい建設工業 株式会社	圧入業者	株式会社 技研施工
区分	ジェット併用圧入	施工期間	平成15年3月～5月
施工機械	鋼管パイラーPP300・クランプクレーン・パイルランナー・ユニットランナー		
工事目的	道路擁壁兼用護岸築造		
型式・寸法	鋼管矢板φ1100 L=19.0m PT継手 t=13mm 1箇所継 n=75本		
特長・効果	礫混り砂層(最大N値=46)へのウォータージェット併用圧入 インプラント擁壁であるため、急速施工が可能 仮設栈橋が不要なため、工費削減・工期短縮 ※ NETIS (新技術情報提供システム) 登録番号:CB-980119-A		

