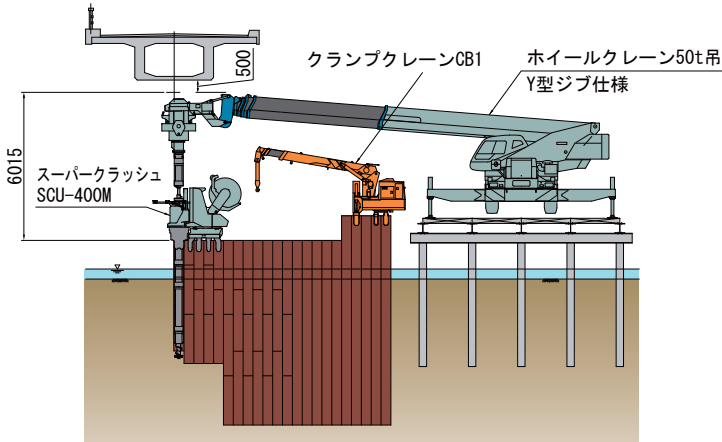


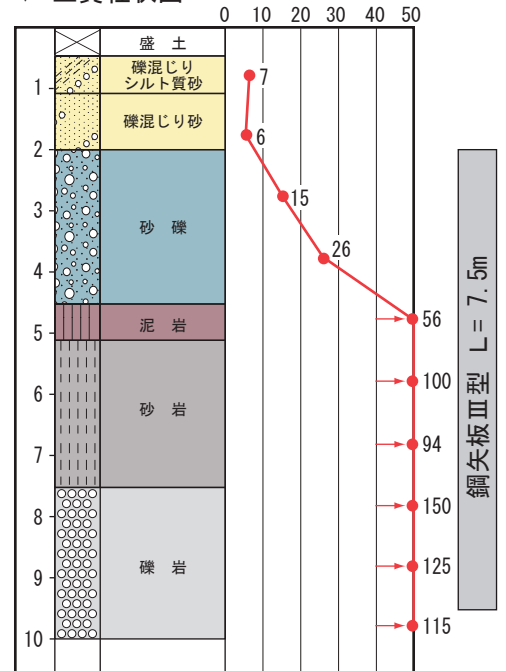
▼ 機械配置断面図



▼ 工事概要

工事名	朱鞠内風連線交付金（改築）工事（瑞生橋下部工）		
施工場所	北海道名寄市風連町		
発注者	北海道旭川土木現業所 士別出張所		
施工業者	株式会社 山崎組	圧入業者	株式会社 技研施工
区分	上部障害・オーガ併用圧入	施工期間	H18. 12月下旬
施工機械	スーパークラッシュSCU-400M、50 t吊ホイールクレーン（Yブーム仕様） 2.9 t吊クランプクレーン		
工事目的	幹線道路の拡幅・歩道取付に伴う橋脚新設及び橋脚補強		
型式・寸法	鋼矢板Ⅲ型 L=5.0~7.5m n=48枚		
特長・効果	仮設栈橋を最小限に抑える事による工期短縮・工費削減を可能 桁下空間7.0m以下での鋼矢板圧入施工 泥岩・砂岩及び礫岩から形成される硬質地盤への圧入施工 河川への汚濁影響を最小限に抑え、エコオイル等使用による環境 への配慮を实践		

▼ 土質柱状図



※ 50を超える場合は換算N値とする。