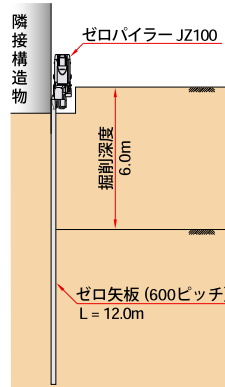
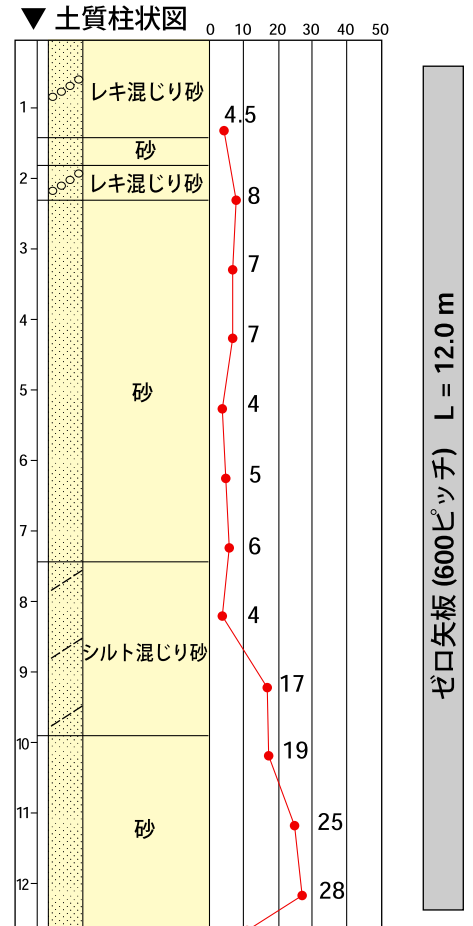




▼ 断面図



▼ 土質柱状図



▼ 工事概要

工事名	九勸清興ビル別館新築工事		
施工場所	福岡県 福岡市 博多区 博多駅前		
発注者	九州勸業(株)	施工業者	鹿島建設(株)
圧入業者	(株) 技研施工		
区分	ジェット併用圧入	施工期間	H 8.11
施工機械	ゼロパイラー JZ100		
工事目的	新築工事に伴う土留壁		
型式・寸法	ゼロ矢板 (600ピッチ) L = 12.0 m		
特長・効果	隣接する構造物に対して隙間ゼロの状態での施工可能 (土地の有効利用)		