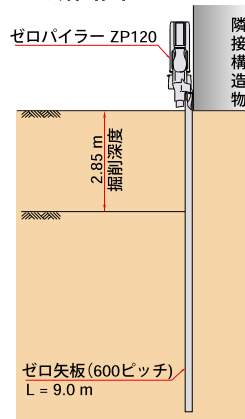
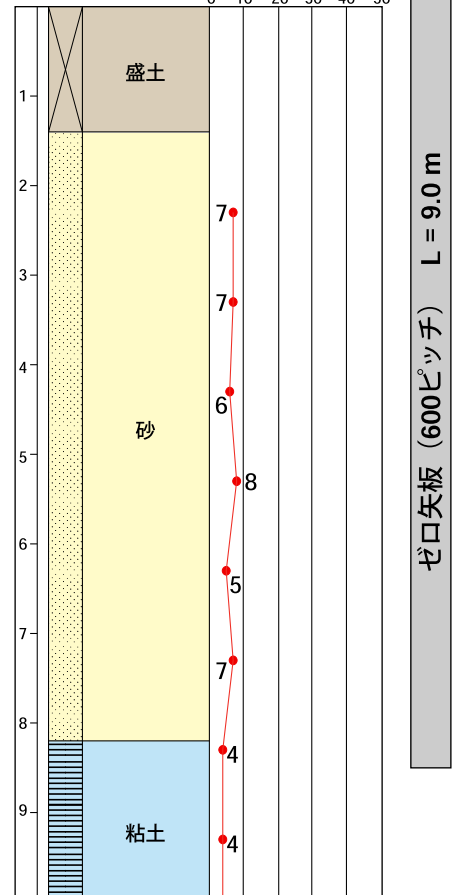


▼ 断面図



▼ 土質柱状図



▼ 工事概要

工事名	三井生命松江ビル新築工事		
施工場所	島根県 松江市 白潟本町		
発注者	三井生命保険相互会社	施工業者	鹿島・佐藤工業JV
圧入業者	(株) 技研施工		
区分	単独圧入	施工期間	H 8.7
施工機械	ゼロパイラー ZP120		
工事目的	新築工事に伴う土留壁		
型式・寸法	ゼロ矢板(600ピッチ) L = 9.0 m		
特長・効果	隣接する構造物に対して隙間ゼロの状態での施工可能 (土地の有効利用)		