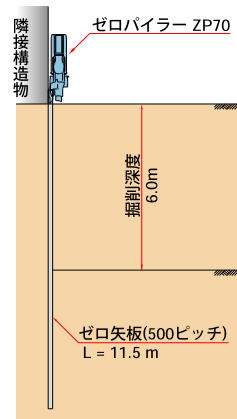
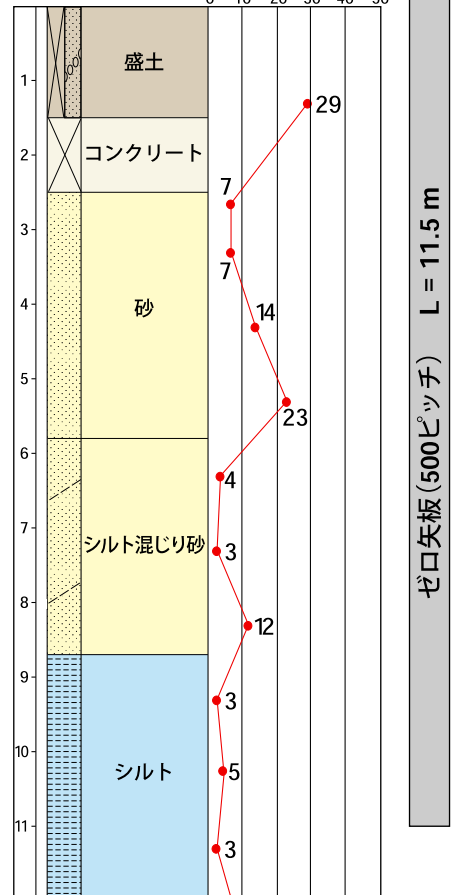




▼ 断面図



▼ 土質柱状図



▼ 工事概要

| | | | |
|-------|------------------------------------|------|---------------|
| 工事名 | (仮称)新天地ビル新築工事 | | |
| 施工場所 | 広島県 広島市 中区 新天地 | | |
| 発注者 | 民間 | 施工業者 | (株) 共立 |
| 圧入業者 | (株) 技研施工 | | |
| 区分 | ジェット併用圧入 | 施工期間 | H 7.9 ~ H 8.2 |
| 施工機械 | ゼロパイラー ZP70 | | |
| 工事目的 | 新築工事に伴う土留壁 | | |
| 型式・寸法 | ゼロ矢板(500ピッチ) L = 11.5 m | | |
| 特長・効果 | 隣接する構造物に対して隙間ゼロの状態での施工可能 (土地の有効利用) | | |