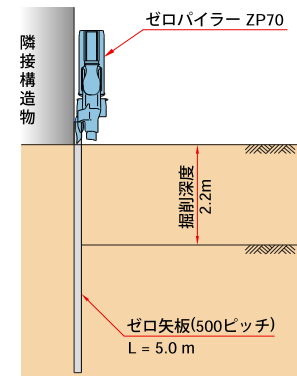
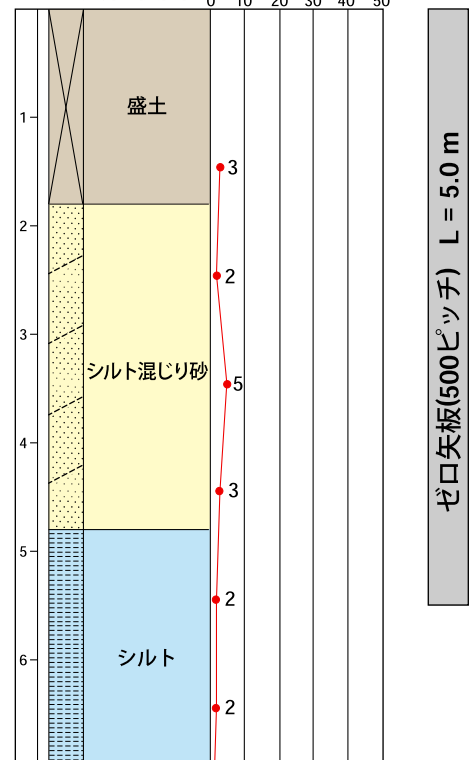




▼ 断面図



▼ 土質柱状図



▼ 工事概要

工事名	すし哲新築工事		
施工場所	宮城県 塩竈市 海岸通		
発注者	民間	施工業者	佐藤工業(株)
圧入業者	(株) 技研施工		
区分	単独圧入	施工期間	H 7.3
施工機械	ゼロパイラー ZP70		
工事目的	新築工事に伴う土留壁		
型式・寸法	ゼロ矢板(500ピッチ) L = 5.0 m		
特長・効果	隣接する構造物に対して隙間ゼロの状態での施工可能 (土地の有効利用)		