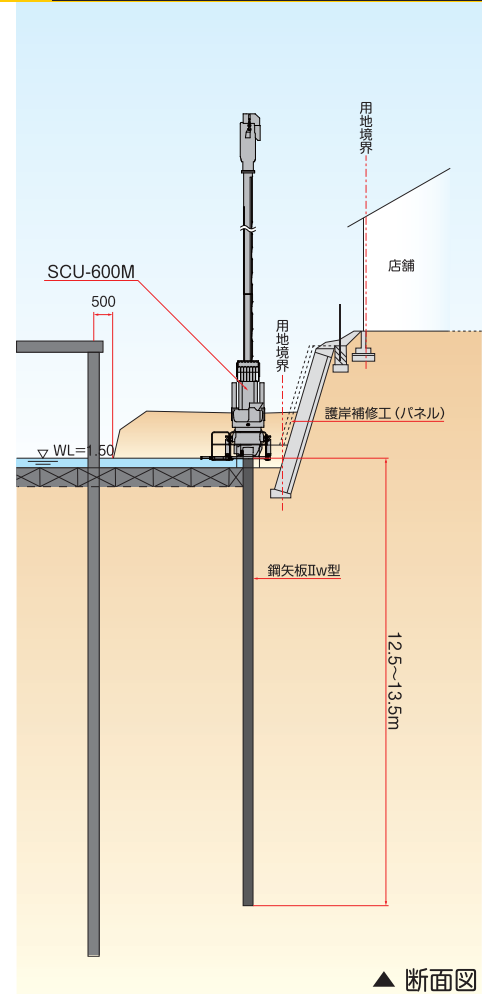
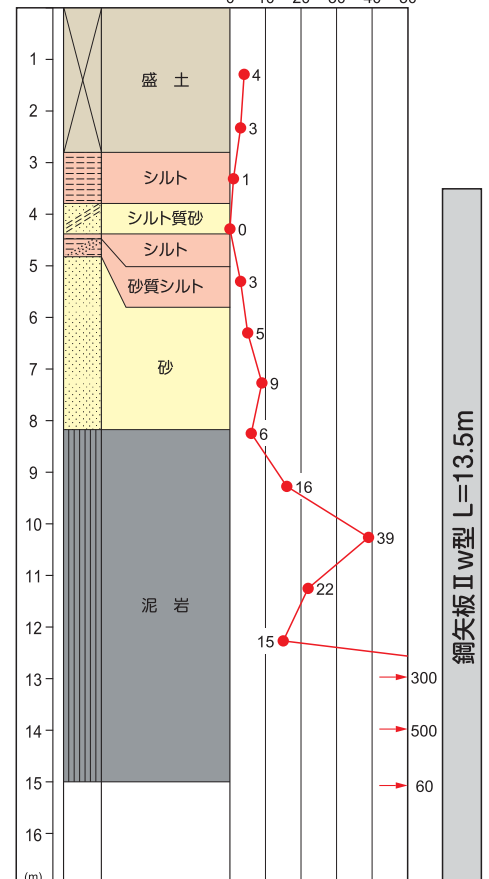


硬質地盤クリア工法



▼土質柱状図



▼ 工事概要

工事名	湯の川広域基幹改修工事外		
施工場所	北海道函館市湯の川		
発注者	北海道函館土木現業所		
施工業者	株式会社 山崎建設・株式会社 田端本堂カンパニー 経常建設共同企業体		
区分	オーガ併用圧入	圧入業者	株式会社 技研施工
施工機械	スーパークラッシュSCU-600M	施工期間	平成21年1~2月
工事目的	河川改修		
型式・寸法	鋼矢板IIw型 L=12.5~13.5m 計154枚		
特長・効果	最大N値500の泥岩層への圧入 住宅地のため、限られたヤード内での施工が求められる コンパクトで振動、騒音、安全、環境に配慮した工法として採用 ※ NETIS (新技術情報提供システム) 登録番号:CB-980118-V		