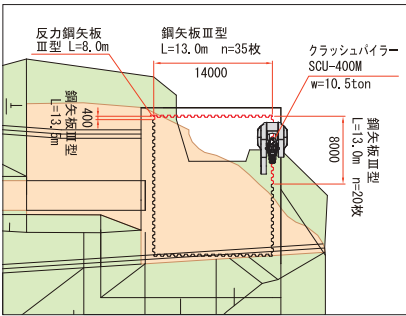
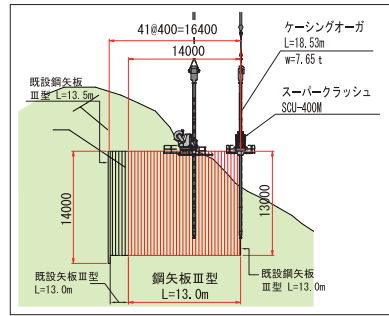




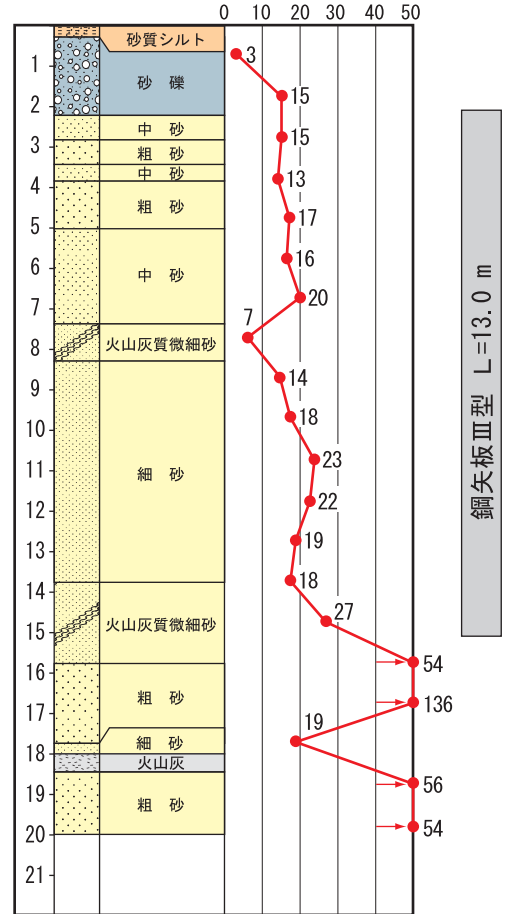
▼ 平面図



▼ 断面図



▼ 土質柱状図



▼ 工事概要

工事名	本別士幌線改良工事（4号橋下部工）（道州）（繰越）		
施工場所	北海道河東郡士幌町下居辺		
発注者	北海道帯広土木現業所		
施工業者	東邦建設 株式会社	圧入業者	株式会社 技研施工
区分	オーガ併用圧入	施工期間	H18.7月初旬
施工機械	スーパークラッシュSCU-400M		
工事目的	新橋建設の為に土留工事		
型式・寸法	鋼矢板Ⅲ型 L=13.0m n=70枚		
特長・効果	水の使えない条件下での低振動・低騒音で施工 仮設棧橋を必要としない為、急速施工・工費削減を可能 土砂崩れによる緊急レスキュー工法		

※ 50を超える場合は換算N値とする。