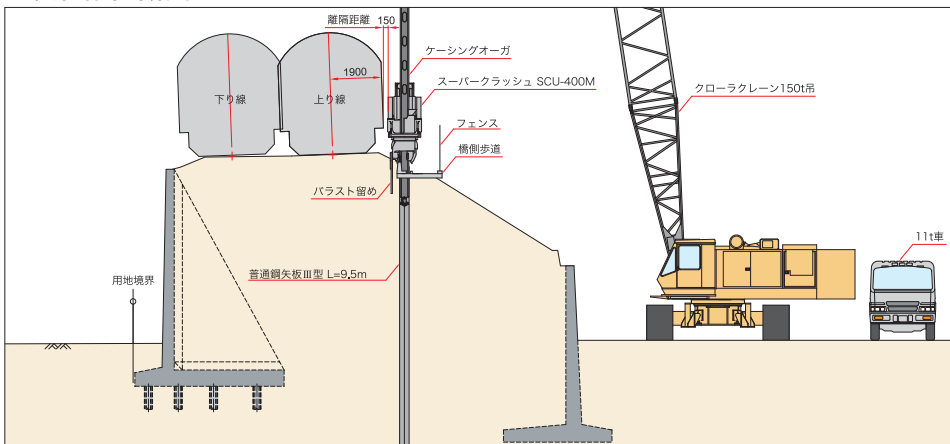


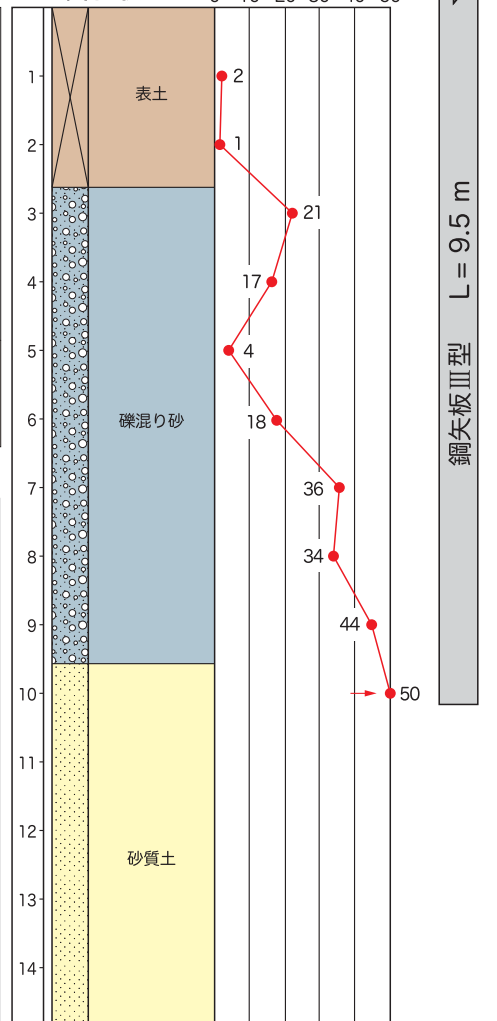
# 硬質地盤クリア工法



▼機械配置断面図



▼土質柱状図



▼ 工事概要

工事名	旭川高架 宮下1丁目3工区		
施工場所	北海道旭川市宮下		
発注者	北海道旅客鉄道 株式会社		
施工業者	株式会社 北野組	圧入業者	株式会社 技研施工
区分	オーガ併用圧入	施工期間	H17. 10下旬
施工機械	クラッシュパイラー SCU-400M		
工事目的	在来線保護の為の土留擁壁工		
型式・寸法	鋼矢板Ⅲ型 L=6.0~10.0m n=2枚 先行削孔 L=13.5m		
特長・効果	隣接構造物と山留め壁を最小限に施工可能の為、土地の有効活用ができる。 オーガ併用圧入により水を使用せず硬質層に施工可能。 仮設構台を不必要(工費削減・工期短縮)。 住宅密集地に無振動・無騒音により環境面に配慮。		

※ 50を超える場合は換算N値とする。