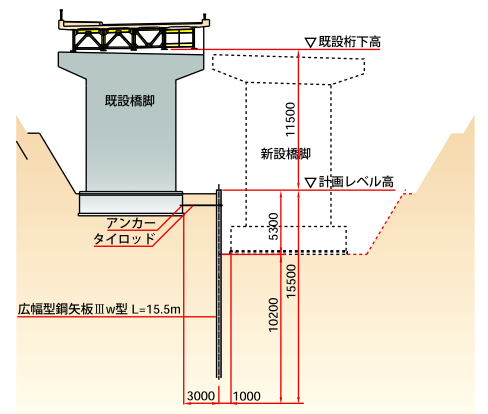


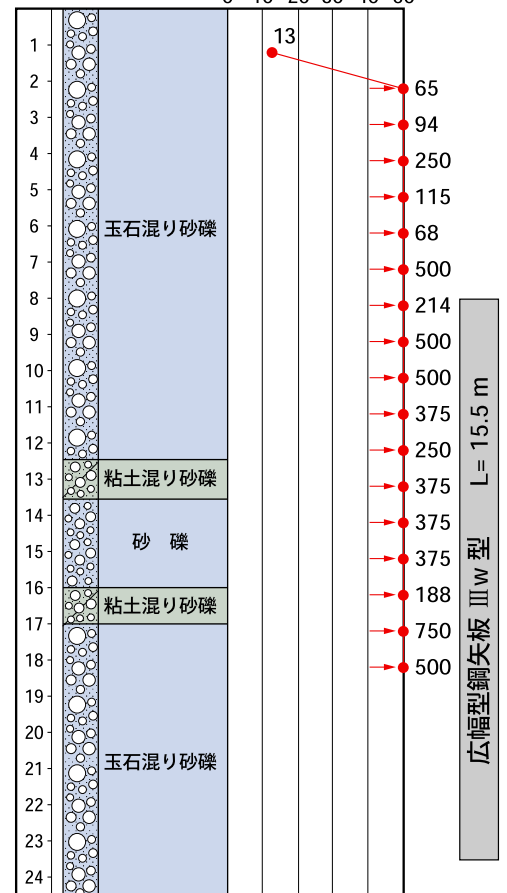
硬質地盤クリア工法



▼断面図



▼土質柱状図



※ 50を超える場合は換算N値とする。

▼ 工事概要

工事名	新塩川橋下部 (その2) 工事		
施工場所	山梨県 北巨摩郡 双葉町 地先		
発注者	国土交通省 関東地方整備局 甲府河川国道事務所		
施工業者	国際建設 株式会社		
圧入業者	株式会社 技研施工	区分	オーガ併用圧入
施工機械	スーパークラッシュSCU - 600M×2 台		
工事目的	国道20号線拡幅工事に伴う橋脚新設・既設橋脚補強工事		
型式・寸法	広幅型鋼矢板 III w 型 L = 15.5 m 90枚		
特長・効果	硬質地盤 (玉石Maxφ200 mm、qu=200 N/mm ² 程度) への圧入。 桁下 (クリアランス11.5 m) での圧入継ぎ施工。 [特殊ブームにより、継ぎ箇所数の削減+複数台施工→工費・工期縮減] 橋梁 (供用中) への影響を最小限に抑えた施工。		