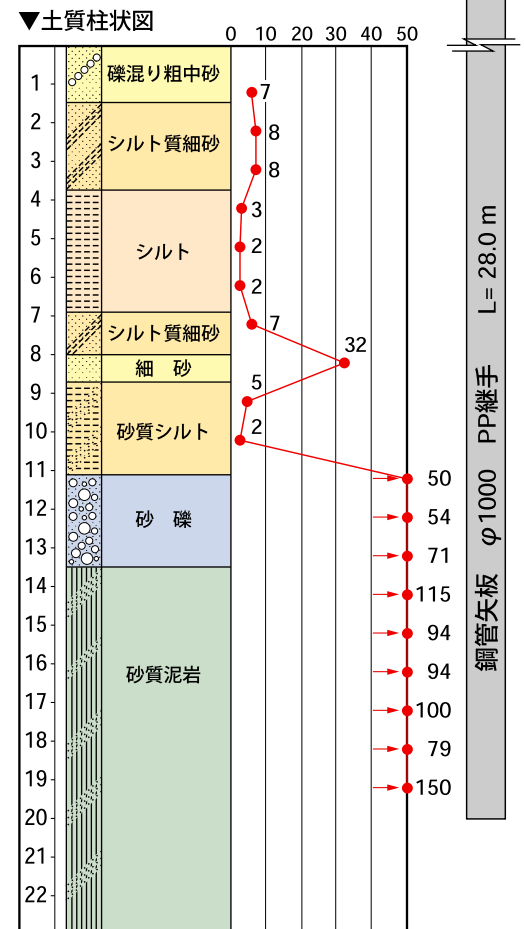
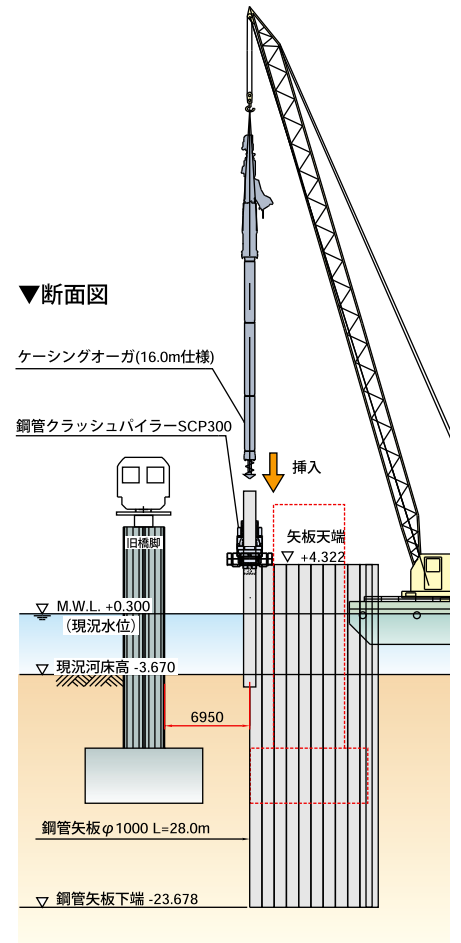


# 硬質地盤クリア工法



## ▼工事概要

工事名	水戸・常陸青柳間那珂川橋梁改築1工事		
施工場所	茨城県 水戸市 三の丸～水府地先		
発注者	東日本旅客鉄道 株式会社		
施工業者	東鉄・鉄建・三井住友建設共同企業体	施工期間	H16.2～4
圧入業者	株式会社 技研施工	区分	オーガ併用圧入
施工機械	鋼管クラッシュパイラー SCP300		
工事目的	JR水郡線那珂川橋梁改築に伴うP1橋脚鋼管矢板井筒基礎工事		
型式・寸法	鋼管矢板 $\phi 1000$ P-P継手 $t=12\sim 14\text{mm}$ L=28.0m 1ヶ所継		
特長・効果	硬質地盤（泥岩層、 $N_{\text{max}}150$ ）への鋼管矢板 $\phi 1000$ 圧入。 先行掘削・仮設栈橋を必要としないため、工期短縮が可能。 近接するJR線運行に支障をきたすことのない工法。 圧入管理システムによる打止め管理（圧入力300t）		

※ 50を超える場合は換算N値とする。