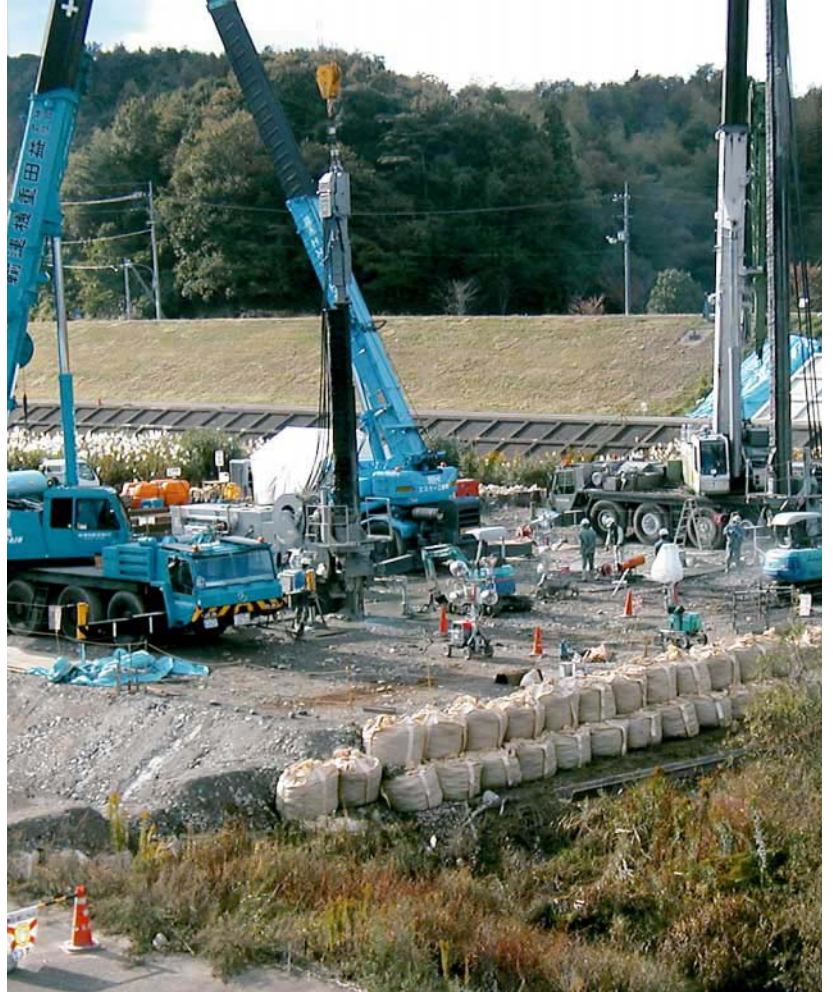


硬質地盤クリア工法



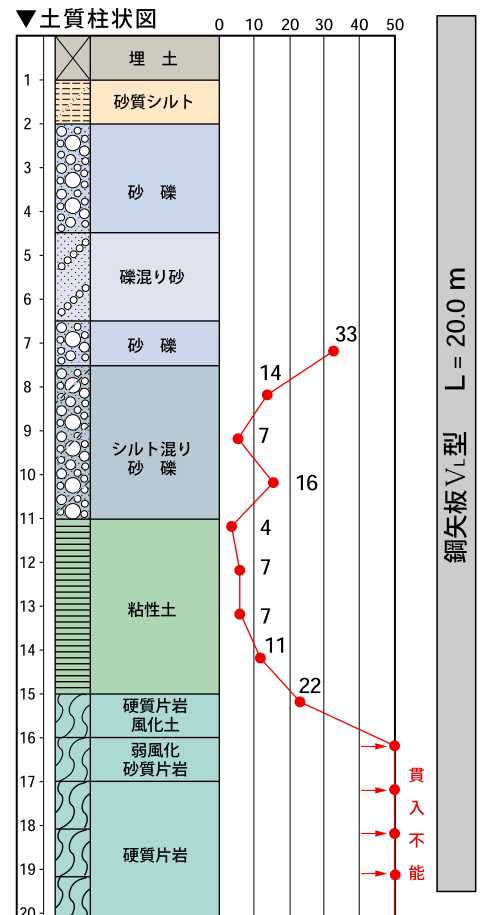
硬質片岩



掘削状況

▼ 工事概要

工事名	益田道路高津川派川橋第一下部工工事		
施工場所	島根県 益田市 飯田地内		
発注者	国土交通省 中国地方整備局 浜田工事事務所		
施工業者	大畑建設・今井産業経常建設共同企業体		
圧入業者	株式会社 技研施工	区分	オーガ併用圧入
施工期間	H 14.10 ~ H 14.11	施工機械	スパー・クラッシュ SCU-500M×2
工事目的	橋梁下部工に伴う仮締切鋼矢板圧入		
型式・寸法	鋼矢板 V _L 型	L = 18.0 ~ 21.0 m	n = 192
特長・効果	一軸圧縮強度 170N /mm ² 以上の岩層への圧入 工費縮減・工期短縮 高い施工精度が可能		



※ 50を超える場合は換算N値とする。