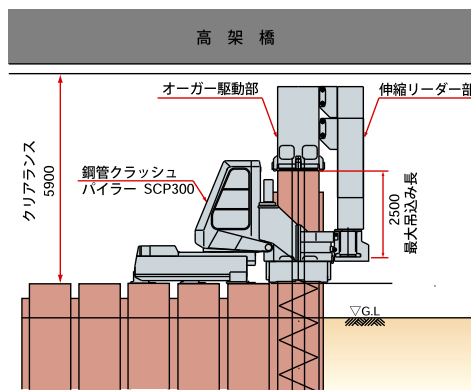
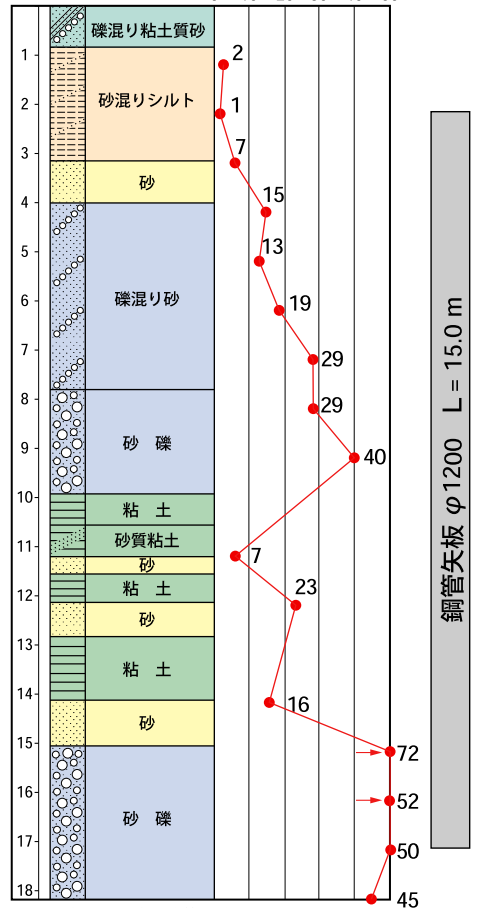




側面図▶



▼土質柱状図



※ 50を超える場合は換算N値とする。

▼ 工事概要

工事名	東海道新幹線第一青地高架橋防護工事		
施工場所	滋賀県 草津市 青地町地内		
発注者	東海旅客鉄道 株式会社		
施工業者	鹿島・JR東海建設共同企業体	圧入業者	株式会社 技研施工
区分	オーガ併用圧入	施工期間	H 14.2 ~ H 14.4
施工機械	鋼管クラッシュパイラー SCP-300 (継仕様) × 3セット		
工事目的	放水路築造のための下部工防護 (補強)		
型式・寸法	鋼管矢板 φ1200 PP継手	t = 14 mm	L = 14.5 ~ 15.0 m (1~6ヶ所継)
特長・効果	桁下最低5.9 mでのオーガ併用圧入 (継使用機種への導入) 既設橋脚への影響を最小限に抑制 3台同時施工による工期短縮		