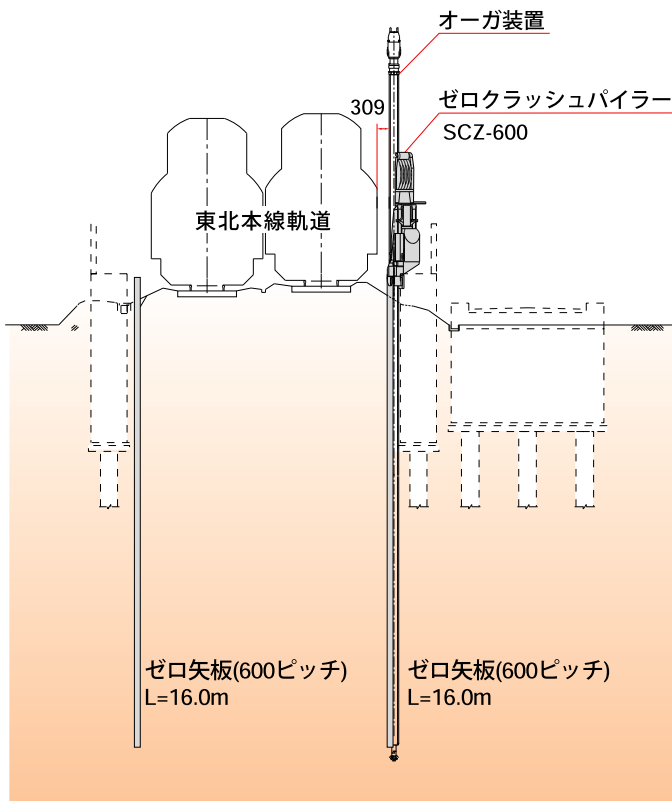




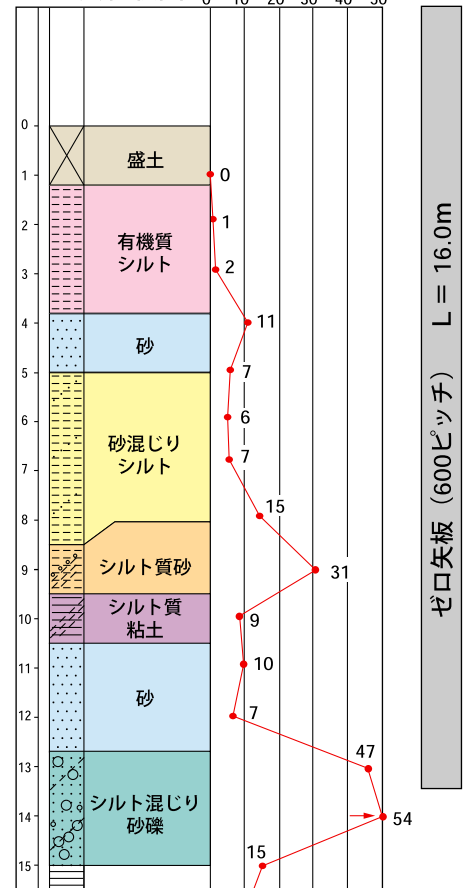
▼ 断面図



▼ 工事概要

工事名	東北本線野内・矢田前間第一下海原B改築工事		
施工場所	青森県 青森市 矢田前		
発注者	東日本旅客鉄道(株)	施工業者	前田建設工業(株)
圧入業者	(株) 技研施工		
区分	オーガ併用圧入	施工期間	H 14.5 ~ H 14.6
施工機械	ゼロクラッシュパイラー SCZ-600		
工事目的	河川改修に伴う鉄道・道路の橋梁化のための土留		
型式・寸法	ゼロ矢板(600ピッチ) L=16.0m		
特長・効果	シルト混じり砂礫層への圧入(Nmax>50、礫径最大φ50mm) 地盤への影響を最小限に抑えて列車の安全運行を確保 高い施工精度と安全性で鉄道超近接施工を実現		

▼ 土質柱状図



※ 50を超える場合は換算N値とする。