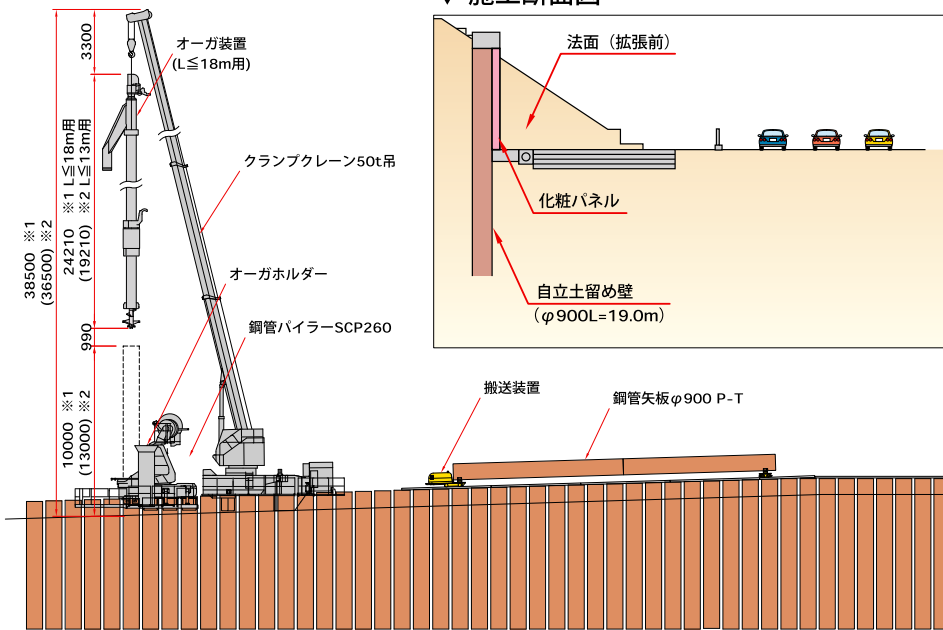
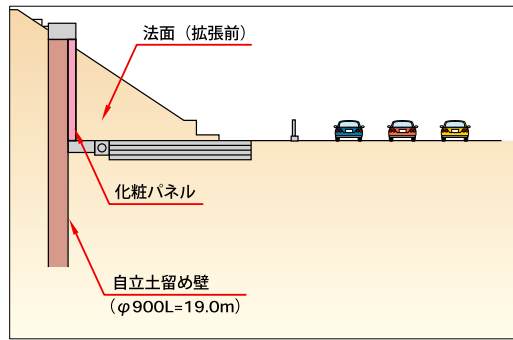


鋼管矢板硬質地盤クリア工法



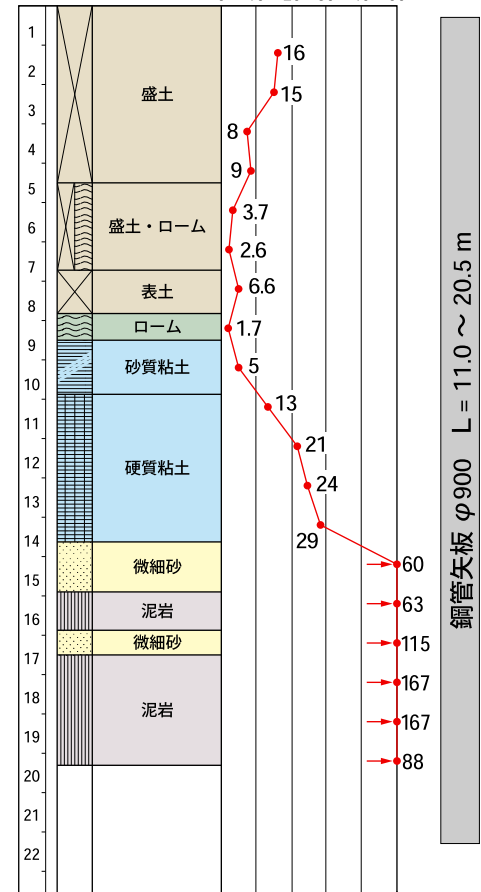
▼ 施工断面図



▶ 圧入完了



土質柱状図



※ 50を超える場合は換算N値とする。

▼ 工事概要

工事名	新桜ヶ丘外廻り拡張工事その2		
施工場所	神奈川県 横浜市 保土ヶ谷区		
発注者	国土交通省 関東地方建設局 横浜国道工事事務所		
施工業者	りんかい建設 株式会社	圧入業者	株式会社 技研施工
区分	オーガ併用圧入	施工期間	H 13.9 ~ H 13.11
施工機械	鋼管クラッシュパイラー SCP260、クランプクレーン50t、搬送装置		
工事目的	新桜ヶ丘IC新設にともなう道路拡幅工事		
型式・寸法	鋼管矢板 φ900 t = 12 ~ 18 PT継手 L = 14.5 m ~ 20.5 m		
特長・効果	システム施工により安全確実に急速施工が可能 仮設栈橋不要		