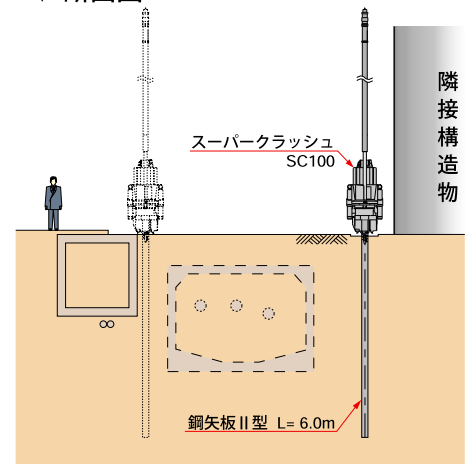
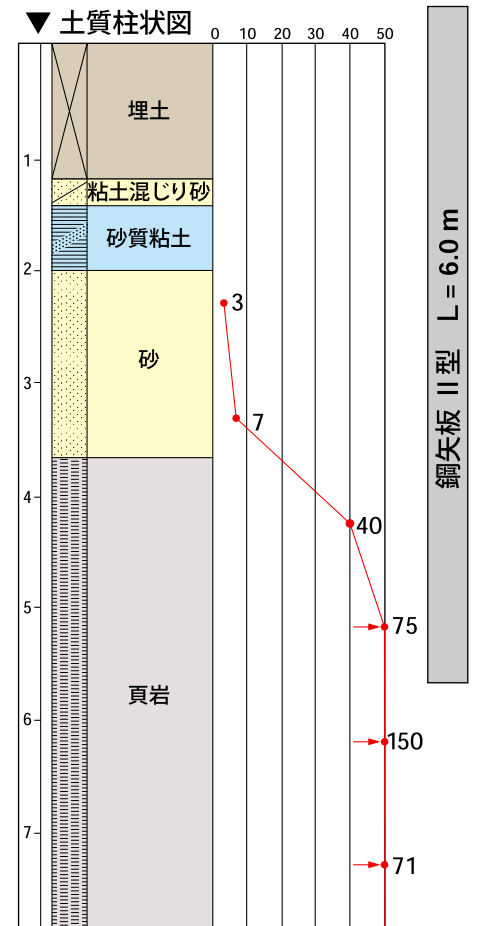




▼ 断面図



▼ 土質柱状図



※ 50を超える場合は換算N値とする。

▼ 工事概要

工事名	第19工区尾崎(桃山)雨水幹線工事		
施工場所	山口県 宇部市 大字小串		
発注者	宇部市役所 下水道部 下水道建設課		
施工業者	(株) 内藤工業所	圧入業者	(株) 技研施工
区分	オーガ併用圧入	施工期間	H 11.1 ~ H 11.2
施工機械	スーパークラッシュ SC100		
工事目的	下水ボックス布設のための土留		
型式・寸法	鋼矢板 II 型 L = 6.0 m		
特長・効果	民家への近接施工、転倒の危険性なし (安全確実性) 住宅地における小スペース施工 (環境保護性・急速性) 頁岩への圧入		